

บทที่ 5

ภาคผนวก

ภาคผนวก ก

เอกสารสำคัญจากหน่วยงานราชการและเอกสารสำคัญอาคารชุด



ที่ ทส ๑๐๐๙.๕/ ๑๕๑๕๑

สำนักงานนโยบายและแผน
ทรัพยากรธรรมชาติและสิ่งแวดล้อม
ถนนพระรามที่ ๖ แขวงสามเสนใน
เขตพญาไท กรุงเทพฯ ๑๐๕๐๐

๒๙ พฤศจิกายน ๒๕๖๐

เรื่อง ผลการพิจารณารายงานการวิเคราะห์ผลกระทบสิ่งแวดล้อมโครงการ IDEO Q สุขุมวิท 36
ของบริษัท อนันดา เอ็มเอฟ เอเชีย ทองหล่อ จำกัด

เรียน กรรมการผู้จัดการบริษัท อนันดา เอ็มเอฟ เอเชีย ทองหล่อ จำกัด

สิ่งที่ส่งมาด้วย ๑. สำเนาหนังสือบริษัท กรีนแคร์ คอนซัลแตนท์ จำกัด ที่ GCC-085/2560

ลงวันที่ ๒๓ สิงหาคม ๒๕๖๐

๒. สำเนาหนังสือคณะกรรมการผู้ชำนาญการพิจารณารายงานการวิเคราะห์ผลกระทบสิ่งแวดล้อม
ด้านอาคาร การจัดสรรที่ดิน และบริการชุมชน กรุงเทพมหานคร ที่ กท ๑๐๐๔/๓๗๓๘
ลงวันที่ ๑๗ พฤศจิกายน ๒๕๖๐

๓. มาตรการป้องกันและแก้ไขผลกระทบสิ่งแวดล้อม และมาตรการติดตามตรวจสอบ
ผลกระทบสิ่งแวดล้อมที่โครงการ IDEO Q สุขุมวิท 36 ของบริษัท อนันดา เอ็มเอฟ
เอเชีย ทองหล่อ จำกัด ต้องยึดถือปฏิบัติอย่างเคร่งครัด

๔. แนวทางการเสนอรายงานผลการปฏิบัติตามมาตรการป้องกันและแก้ไขผลกระทบ
สิ่งแวดล้อมและมาตรการติดตามตรวจสอบผลกระทบสิ่งแวดล้อม โครงการด้านอาคาร
การจัดสรรที่ดิน และบริการชุมชน

ตามที่ บริษัท อนันดา เอ็มเอฟ เอเชีย ทองหล่อ จำกัด ได้มอบหมายและมอบอำนาจให้บริษัท
กรีนแคร์ คอนซัลแตนท์ จำกัด จัดทำและเสนอรายงานการวิเคราะห์ผลกระทบสิ่งแวดล้อมโครงการ IDEO Q
สุขุมวิท 36 ตั้งอยู่ที่ ซอยสุขุมวิท ๓๖ ถนนสุขุมวิท แขวงคลองตัน เขตคลองเตย กรุงเทพมหานคร เป็นโครงการ
ประเภทอาคารอยู่อาศัยรวม (อาคารชุด) มีจำนวนห้องชุด ๔๔๔ ห้อง ให้สำนักงานนโยบายและแผนทรัพยากร
ธรรมชาติและสิ่งแวดล้อมดำเนินการตามขั้นตอนการพิจารณารายงาน รายละเอียดตามสิ่งที่ส่งมาด้วย ๑

สำนักงานนโยบายและแผนทรัพยากรธรรมชาติและสิ่งแวดล้อม ได้ดำเนินการตามขั้นตอน
การพิจารณารายงาน และกรุงเทพมหานครได้แจ้งมติคณะกรรมการผู้ชำนาญการพิจารณารายงานการวิเคราะห์
ผลกระทบสิ่งแวดล้อมด้านอาคาร การจัดสรรที่ดิน และบริการชุมชน กรุงเทพมหานคร ในการประชุมครั้งที่
๔๐/๒๕๖๐ เมื่อวันที่ ๑๙ ตุลาคม ๒๕๖๐ คณะกรรมการผู้ชำนาญการฯ มีมติให้ความเห็นชอบรายงานการวิเคราะห์

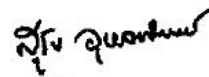
ผลกระทบ...

-๒-

ผลกระทบสิ่งแวดล้อมโครงการ IDEO Q สุขุมวิท 36 ของบริษัท อนันดา เอ็มเอฟ เอเชีย ทองหล่อ จำกัด รายละเอียดตามสิ่งที่ส่งมาด้วย ๒ โดยให้บริษัท อนันดา เอ็มเอฟ เอเชีย ทองหล่อ จำกัด เจ้าของโครงการ ปฏิบัติตามมาตรการป้องกันและแก้ไขผลกระทบสิ่งแวดล้อมและมาตรการติดตามตรวจสอบผลกระทบสิ่งแวดล้อมที่เสนอไว้ในรายงานฯ อย่างเคร่งครัด ทั้งนี้ หากท่านได้รับอนุญาตแล้ว สำนักงานนโยบายฯ ขอความร่วมมือท่านส่งสำเนาใบอนุญาตพร้อมเงื่อนไขให้สำนักงานนโยบายฯ ทราบด้วย และเมื่อเริ่มดำเนินโครงการแล้วจะต้องเสนอรายงานผลการปฏิบัติตามมาตรการป้องกันและแก้ไขผลกระทบสิ่งแวดล้อม และมาตรการติดตามตรวจสอบผลกระทบสิ่งแวดล้อม รายละเอียดตามสิ่งที่ส่งมาด้วย ๓ และ ๔ รวมทั้งโครงการจะต้องปฏิบัติตามกฎหมายอื่นใดที่เกี่ยวข้องด้วย และประสานกับผู้จัดทำรายงานฯ ให้ดำเนินการรวบรวมรายละเอียดข้อมูลทั้งหมดเรียงตามลำดับการพิจารณาของคณะกรรมการผู้ชำนาญการฯ จำนวน ๑ เล่ม พร้อมแผ่นบันทึกข้อมูล (CD-ROM) ในรูปของ Digital File (pdf) Adobe Acrobat จำนวน ๒ แผ่น พร้อมทั้ง ให้จัดทำรายงานฉบับสมบูรณ์ที่ปรับปรุงตามข้อคิดเห็นของคณะกรรมการผู้ชำนาญการฯ จำนวน ๓ เล่ม พร้อมแผ่นบันทึกข้อมูล (CD-ROM) ในรูปของ Digital File (pdf) Adobe Acrobat จำนวน ๘ แผ่น เสนอต่อสำนักงานนโยบายฯ ภายในเวลา ๑ เดือน เพื่อใช้เป็นเอกสารอ้างอิงและส่งให้หน่วยงานที่เกี่ยวข้องต่อไป ทั้งนี้ สำนักงานนโยบายฯ ได้มีหนังสือแจ้งบริษัท กรีนแคร์ คอนซัลแตนท์ จำกัด เพื่อดำเนินการต่อไปด้วยแล้ว

จึงเรียนมาเพื่อโปรดพิจารณาดำเนินการต่อไป

ขอแสดงความนับถือ



(นายสุวิทย์ ชูลathiพย์)

รองเลขาธิการ ปฏิบัติราชการแทน

เลขาธิการสำนักงานนโยบายและแผนทรัพยากรธรรมชาติและสิ่งแวดล้อม

สำเนาถูกต้อง

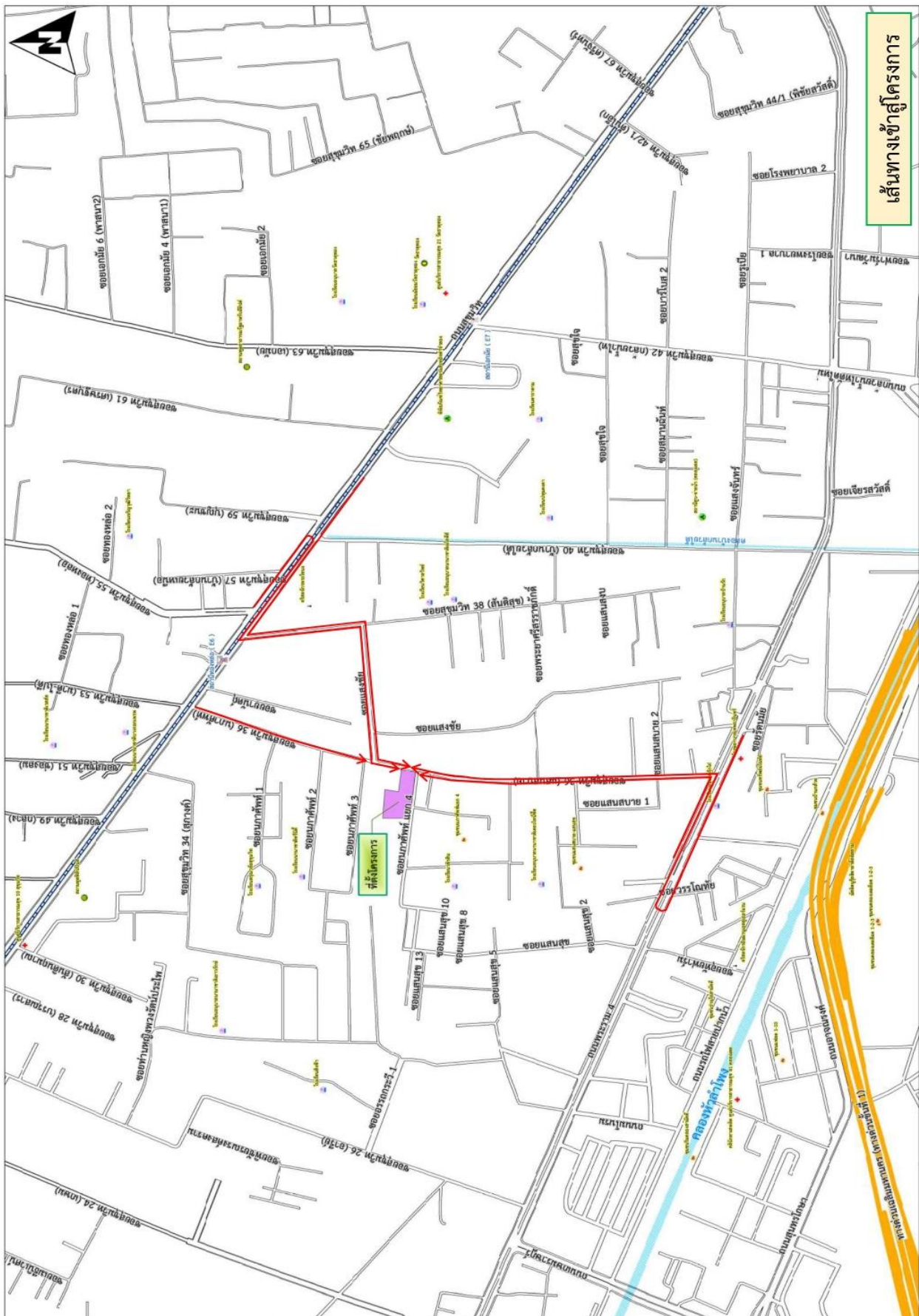


(นางสาวมะลิวรรณ เทศจำปา)
เจ้าพนักงานธุรการชำนาญงาน

สำนักวิเคราะห์ผลกระทบสิ่งแวดล้อม

โทรศัพท์ ๐ ๒๒๖๕ ๖๕๐๐ กด ๒ กด ๖๘๑๒

โทรสาร ๐ ๒๒๖๕ ๖๖๑๖



รูปที่ 1 แผนที่ตั้งโครงการ

ต่ออายุใบอนุญาต

อาคารประเภทควบคุมการใช้ ตามมาตรา ๓๒
อาคารชุด

(๔) ท่อระบายน้ำ ยาว ๓๕๐.๐๐ เมตร

(๕) รั้ว เพื่อใช้กันแนวเขตที่ดิน

ยาว ๓๒๔.๐๐ เมตร

(๖) พื้น ค.ส.บ.ดิน จำนวน ๑ แห่ง เพื่อใช้เป็น

ทางวิ่งและที่จอดรถยนต์ พื้นที่ ๑,๘๓๐.๐๐ ตร.ม.



แบบ อ. ๑

(๗) บ้ายที่ยื่นจากผนังอาคาร A จำนวน ๓ บ้าย

เพื่อใช้เป็นบ้ายใช้อาคาร พื้นที่บ้ายละ

๓๕.๐๐ ตร.ม.

(ต่ออายุฯ ได้อีกไม่เกิน ๓ ครั้ง)

ตามใบรับแจ้งฯ(ยผ.๔) เลขที่ ๑๓๗/๒๕๖๐ ลงวันที่ ๘ ธันวาคม ๒๕๖๐

ใบอนุญาตก่อสร้างอาคาร ตัดแปลงอาคาร หรือรื้อถอนอาคาร

เลขที่ ๒๕๖๓

กรมโยธาธิการและผังเมือง กระทรวงมหาดไทย

กรมโยธาธิการและผังเมือง กระทรวงมหาดไทย

กรมโยธาธิการและผังเมือง กระทรวงมหาดไทย

กรมโยธาธิการและผังเมือง กระทรวงมหาดไทย

กรมโยธาธิการและผังเมือง กระทรวงมหาดไทย

กรมโยธาธิการและผังเมือง กระทรวงมหาดไทย

กรมโยธาธิการและผังเมือง กระทรวงมหาดไทย

กรมโยธาธิการและผังเมือง กระทรวงมหาดไทย

กรมโยธาธิการและผังเมือง กระทรวงมหาดไทย

กรมโยธาธิการและผังเมือง กระทรวงมหาดไทย

กรมโยธาธิการและผังเมือง กระทรวงมหาดไทย

กรมโยธาธิการและผังเมือง กระทรวงมหาดไทย

กรมโยธาธิการและผังเมือง กระทรวงมหาดไทย

กรมโยธาธิการและผังเมือง กระทรวงมหาดไทย

กรมโยธาธิการและผังเมือง กระทรวงมหาดไทย

กรมโยธาธิการและผังเมือง กระทรวงมหาดไทย

กรมโยธาธิการและผังเมือง กระทรวงมหาดไทย

กรมโยธาธิการและผังเมือง กระทรวงมหาดไทย

กรมโยธาธิการและผังเมือง กระทรวงมหาดไทย

กรมโยธาธิการและผังเมือง กระทรวงมหาดไทย

กรมโยธาธิการและผังเมือง กระทรวงมหาดไทย

กรมโยธาธิการและผังเมือง กระทรวงมหาดไทย

กรมโยธาธิการและผังเมือง กระทรวงมหาดไทย

กรมโยธาธิการและผังเมือง กระทรวงมหาดไทย

กรมโยธาธิการและผังเมือง กระทรวงมหาดไทย

กรมโยธาธิการและผังเมือง กระทรวงมหาดไทย

กรมโยธาธิการและผังเมือง กระทรวงมหาดไทย

กรมโยธาธิการและผังเมือง กระทรวงมหาดไทย

กรมโยธาธิการและผังเมือง กระทรวงมหาดไทย

กรมโยธาธิการและผังเมือง กระทรวงมหาดไทย

กรมโยธาธิการและผังเมือง กระทรวงมหาดไทย

กรมโยธาธิการและผังเมือง กระทรวงมหาดไทย

กรมโยธาธิการและผังเมือง กระทรวงมหาดไทย

กรมโยธาธิการและผังเมือง กระทรวงมหาดไทย

กรมโยธาธิการและผังเมือง กระทรวงมหาดไทย

กรมโยธาธิการและผังเมือง กระทรวงมหาดไทย

กรมโยธาธิการและผังเมือง กระทรวงมหาดไทย

กรมโยธาธิการและผังเมือง กระทรวงมหาดไทย

กรมโยธาธิการและผังเมือง กระทรวงมหาดไทย

กรมโยธาธิการและผังเมือง กระทรวงมหาดไทย

กรมโยธาธิการและผังเมือง กระทรวงมหาดไทย

กรมโยธาธิการและผังเมือง กระทรวงมหาดไทย

กรมโยธาธิการและผังเมือง กระทรวงมหาดไทย

กรมโยธาธิการและผังเมือง กระทรวงมหาดไทย

กรมโยธาธิการและผังเมือง กระทรวงมหาดไทย

กรมโยธาธิการและผังเมือง กระทรวงมหาดไทย

กรมโยธาธิการและผังเมือง กระทรวงมหาดไทย

กรมโยธาธิการและผังเมือง กระทรวงมหาดไทย

กรมโยธาธิการและผังเมือง กระทรวงมหาดไทย

กรมโยธาธิการและผังเมือง กระทรวงมหาดไทย

กรมโยธาธิการและผังเมือง กระทรวงมหาดไทย

กรมโยธาธิการและผังเมือง กระทรวงมหาดไทย

กรมโยธาธิการและผังเมือง กระทรวงมหาดไทย

กรมโยธาธิการและผังเมือง กระทรวงมหาดไทย

กรมโยธาธิการและผังเมือง กระทรวงมหาดไทย

ใบนี้ใช้สำหรับการก่อสร้างอาคารตามรายละเอียดในกฎกระทรวง
ฉบับที่ 4 (พ.ศ. 2526) ข้อ 4

ข้อ ๑ ทำการ ก่อสร้างอาคาร

(๑) ชนิดที่ ๔๗ ชั้น ชั้นลอย ๓ ชั้น (อาคาร A) ๑ หลัง และจอดรถยนต์

พื้นที่/ค.ส.บ.ดิน ๒๗,๕๕๔.๐๐ ตร.ม. ที่จอดรถ ที่กั้นรถ และทางเข้าออกของรถ จำนวน ๑๒๕ คัน

พื้นที่ ตารางเมตร

(๒) ชนิดที่ ๒๔ ชั้น ชั้นลอย ๒ ชั้น (อาคาร B) ๑ หลัง และจอดรถยนต์

พื้นที่/ค.ส.บ.ดิน ๑๐,๖๓๓.๐๐ ตร.ม. ที่จอดรถ ที่กั้นรถ และทางเข้าออกของรถ จำนวน ๑๖๑ คัน

พื้นที่ ตารางเมตร

(๓) ชนิดที่ ๑๐๐ ตารางเมตร

พื้นที่/ค.ส.บ.ดิน ๕๐.๐๐ ตร.ม. ที่จอดรถ ที่กั้นรถ และทางเข้าออกของรถ จำนวน ๑ คัน

พื้นที่ ตารางเมตร

ค่าธรรมเนียมใบอนุญาตต่ออายุก่อสร้างอาคาร ฉบับละ ๒๐.๐๐ บาท

ตามแผนผังบริเวณ แบบแปลน รายการประกอบแบบแปลน และรายการคำนวณ

เลขที่ / ที่แนบท้ายใบอนุญาตนี้

ข้อ ๓ โดยมี นายณรงค์พล เสนาชนันท์ (ส.ส. ๒๕๔๐), นายกิตติชัย โยธาทิพย์ (ส.ย. ๑๒๐๗๑)

นายประสิทธิ์ หักคนสุกัญจน์ (ส.ก. ๒๕๗๔), นายเฉลิมพล โชติเดชชัยสิทธิ์ (ส.ส. ๒๕๕๑)

ข้อ ๔ ผู้ได้รับใบอนุญาตต้องปฏิบัติตามเงื่อนไขต่อไปนี้ นายบุญชัย ศูนย์โชค (ส.พ. ๑๓๗๕)

(๑) ผู้ได้รับใบอนุญาตต้องปฏิบัติตามหลักเกณฑ์ วิธีการ และเงื่อนไขตามที่กำหนดใน

กฎกระทรวงและหรือข้อบัญญัติท้องถิ่น ซึ่งออกตามความในมาตรา ๘ (๑๑) มาตรา ๙ หรือมาตรา ๑๐ แห่ง

พระราชบัญญัติควบคุมอาคาร พ.ศ. ๒๕๖๒

(๒) ต้องปฏิบัติตามเงื่อนไขแนบท้ายใบอนุญาตนี้ จำนวน ๗ ข้อ

ใบอนุญาตฉบับนี้ให้ใช้ได้ตั้งแต่วันที่ เดือน ๕ ธ.ค. ๒๕๖๔ พ.ศ.

ออกให้ ณ วันที่ เดือน ๒๐ มี.ค. ๒๕๖๕ พ.ศ.

(ลายมือชื่อ)

(นายไพฑูริย์ ชันแก้ว)

ผู้อำนวยการสำนักงานโยธา

ปฎิบัติราชการแทนผู้ว่าราชการกรุงเทพมหานคร

เจ้าพนักงานท้องถิ่นผู้อนุญาต

EIA = โครงการ IDEO Q สุขุมวิท ๓๖ ตำแหน่ง



การต่ออายุใบอนุญาต

การต่ออายุใบอนุญาต ครั้งที่

ให้ต่ออายุใบอนุญาตฉบับนี้จนถึง วันที่.....เดือน.....พ.ศ..... โดยมีเงื่อนไข

(ลายมือชื่อ).....

ตำแหน่ง.....

เจ้าพนักงานท้องถิ่นผู้อนุญาต

...../...../.....

การต่ออายุใบอนุญาต ครั้งที่

ให้ต่ออายุใบอนุญาตฉบับนี้จนถึง วันที่.....เดือน.....พ.ศ..... โดยมีเงื่อนไข

(ลายมือชื่อ).....

ตำแหน่ง.....

เจ้าพนักงานท้องถิ่นผู้อนุญาต

...../...../.....

การต่ออายุใบอนุญาต ครั้งที่

ให้ต่ออายุใบอนุญาตฉบับนี้จนถึง วันที่.....เดือน.....พ.ศ..... โดยมีเงื่อนไข

(ลายมือชื่อ).....

ตำแหน่ง.....

เจ้าพนักงานท้องถิ่นผู้อนุญาต

...../...../.....

คำเตือน

๑. ถ้าผู้ได้รับใบอนุญาตจะบอกเลิกตัวผู้ควบคุมงานที่ระบุชื่อไว้ในใบอนุญาต หรือผู้ควบคุมงานจะบอกเลิกการเป็นผู้ควบคุมงาน ให้มีหนังสือแจ้งให้เจ้าพนักงานท้องถิ่นทราบ ทั้งนี้ ไม่เป็นการกระทบถึงสิทธิและหน้าที่ทางแพ่งระหว่างผู้ได้รับใบอนุญาตกับผู้ควบคุมงานนั้น ในการบอกเลิกตัวผู้ควบคุมงานนี้ ผู้ได้รับใบอนุญาตจะต้องระงับการดำเนินการตามที่ได้รับอนุญาตไว้ก่อนจนกว่าจะมีผู้ควบคุมงานคนใหม่ และมีหนังสือแจ้งพร้อมส่งมอบหนังสือแสดงความยินยอมของผู้ควบคุมงานคนใหม่ให้แก่เจ้าพนักงานท้องถิ่นแล้ว

๒. ผู้ได้รับใบอนุญาตที่ต้องจัดให้มีพื้นที่หรือสิ่งก่อสร้างขึ้นเพื่อใช้เป็นที่จอดรถ ที่กักเก็บ และทางเข้าออกของรถตามที่กำหนดไว้ในใบอนุญาตฉบับนี้ ต้องแสดงที่จอดรถ ที่กักเก็บ และทางเข้าออกของรถไว้ให้ปรากฏตามแผนผังบริเวณที่ได้รับใบอนุญาต การตัดแปลงหรือใช้ที่จอดรถ ที่กักเก็บ และทางเข้าออกของรถเพื่อการอื่นนั้น ต้องได้รับอนุญาตจากเจ้าพนักงานท้องถิ่น

๓. ผู้ได้รับอนุญาตก่อสร้าง ดัดแปลง หรือเคลื่อนย้ายอาคารประเภทควบคุมการใช้ เมื่อได้ทำการตามที่ได้รับอนุญาตเสร็จแล้ว ต้องได้รับใบรับรองจากเจ้าพนักงานท้องถิ่นตามมาตรา ๓๒ ก่อน จึงจะใช้อาคารนั้นได้

๔. ใบอนุญาตฉบับนี้ให้ใช้ได้ตามระยะเวลาที่กำหนดในใบอนุญาต ถ้าประสงค์จะขอต่ออายุใบอนุญาต จะต้องยื่นคำขอก่อนใบอนุญาตสิ้นอายุ

เงื่อนไขแนบท้ายใบอนุญาต ราย บริษัท อนันดา เอ็มเอฟ เอเชีย ทองหล่อ จำกัด

เลขที่ ก.มบ. ๕๕๖๓

๑. ผู้ได้รับอนุญาตฯ ยังคงมีหน้าที่ต้องขออนุญาตเกี่ยวกับอาคารนั้น ตามกฎหมายอื่นในส่วนที่เกี่ยวข้องต่อไป และต้องปฏิบัติตามวิธีการและเงื่อนไขในการก่อสร้าง ตามกฎกระทรวง ฉบับที่ ๔ (พ.ศ. ๒๕๒๖) กฎกระทรวง ฉบับที่ ๑๘ (พ.ศ. ๒๕๓๐) และข้อบัญญัติกรุงเทพมหานคร เรื่อง ควบคุมอาคาร พ.ศ. ๒๕๔๔ หมวด ๑๑

๒. ต้องปฏิบัติตามความเห็นชอบจาก คณะกรรมการผู้ชำนาญการพิจารณารายงานการประเมินผลกระทบสิ่งแวดล้อมฯ ตามหนังสือสำนักงานนโยบายและแผนทรัพยากรธรรมชาติและสิ่งแวดล้อม ที่ พส. ๑๐๐๙.๕/๑๕๑๕๑ ลงวันที่ ๒๘ พฤศจิกายน ๒๕๖๐ อย่างเคร่งครัด

๓. เมื่อผู้แจ้งตามมาตรา ๓๙ ทวิ ได้กระทำการก่อสร้างและดัดแปลงอาคารแล้วเสร็จ ให้แจ้งเป็นหนังสือให้เจ้าพนักงานท้องถิ่นทราบตามแบบที่เจ้าพนักงานท้องถิ่นกำหนดเพื่อทำการตรวจสอบการก่อสร้างและดัดแปลงอาคารนั้น

๔. ผู้ได้รับอนุญาตฯ ต้องปฏิบัติตามกฎกระทรวง ฉบับที่ ๔๗ (พ.ศ. ๒๕๔๐)

๕. ผู้ได้รับอนุญาตฯ ต้องปฏิบัติตามกฎกระทรวง ฉบับที่ ๕๗ (พ.ศ. ๒๕๔๔)

๖. ผู้ได้รับอนุญาตฯ ต้องปฏิบัติตามวิธีการและเงื่อนไขในการก่อสร้างตามกฎกระทรวง ฉบับที่ ๔ (พ.ศ. ๒๕๒๖) ออกตามความในพระราชบัญญัติควบคุมอาคาร พ.ศ. ๒๕๒๒ และจะต้องไม่กระทำการใดๆ อันอาจเป็นอันตรายต่อสุขภาพ ชีวิต ร่างกายหรือทรัพย์สิน โดยผู้ได้รับใบอนุญาตต้องดำเนินการฉีดพ่นละอองน้ำบนอาคารและบริเวณรอบสถานที่ก่อสร้างอย่างสม่ำเสมอ เพื่อลดปัญหาฝุ่นละอองในอากาศ

๗. หากการปฏิบัติตามเงื่อนไข มีผลทำให้แบบแปลนหรือรายละเอียดผิดไปจากที่ได้แจ้งตามมาตรา ๓๙ ทวิ และเข้าข่ายเป็นการดัดแปลงอาคาร ผู้แจ้งตามมาตรา ๓๙ ทวิ ยังคงมีหน้าที่ที่จะต้องยื่นแจ้งตามมาตรา ๓๙ ทวิ ให้ถูกต้องก่อน





(อ.ช.๑๐)

หนังสือสำคัญการจดทะเบียนอาคารชุด

สำนักงานที่ดินกรุงเทพมหานคร สาขาพระโขนง
วันที่ ๓๐ เดือน กรกฎาคม พ.ศ. ๒๕๖๓

หนังสือนี้ออกให้เพื่อแสดงว่าพนักงานเจ้าหน้าที่ได้รับจดทะเบียนอาคารชุดตามพระราชบัญญัติอาคารชุด พ.ศ. ๒๕๒๒ ตามคำขอของผู้มีกรรมสิทธิ์ที่ดินและอาคาร ชื่อ บริษัท อนันดา เอ็มเอฟ เอเชีย ทองหล่อ จำกัด ทะเบียนเลขที่ ๑๖/๒๕๖๓ เมื่อวันที่ ๓๐ เดือน กรกฎาคม พ.ศ. ๒๕๖๓ โดยมีรายการ ดังนี้

๑. ชื่ออาคารชุด..... "ไอดีโอ คิว สุขุมวิท 36"
๒. โฉนดที่ดินเลขที่..... ๒๖๓๕
- ตำบล/แขวง..... คลองตัน อำเภอ/เขต..... คลองเตย
- จังหวัด..... กรุงเทพมหานคร
๓. จำนวนอาคาร..... ๒ หลัง
๔. จำนวนห้องชุด..... ๔๔๔ ห้องชุด
๕. บันทึกรายละเอียด(รายการทรัพย์สินส่วนกลาง เฉพาะทรัพย์สินส่วนกลางตามมาตรา ๑๕(๕), (๖), (๗))
 - ทรัพย์สินส่วนกลาง ตั้งอยู่ อาคาร เอ ได้แก่ ที่จอดรถ, ห้องควบคุมระบบลิฟต์จอดรถ, ห้องควบคุม, ห้องขยะรีไซเคิล/ขยะมูลฝอยทั่วไป/ขยะอันตราย/ขยะเปียก, ห้องนิติบุคคล, ห้องแม่บ้าน, ห้องน้ำชาย-หญิง, ห้องจดหมาย, โถงต้อนรับ, ห้องไฟฟ้ากำลัง, ห้องเครื่องปั๊ม, ห้องเครื่องกำเนิดไฟฟ้า, ถังเก็บน้ำสำหรับระบบดับเพลิง, ห้องขยะประจำชั้น, พื้นที่วาง CDU, ห้องบอพักน้ำส้วม, ห้องซักritz, ห้องเครื่องปรับอากาศ, ห้องออกกำลังกาย, ห้องจำลองการเล่นกอล์ฟ, ห้องงานระบบไฟฟ้า, ส้วม, ห้องอบนึ่งประสงค์, ห้องนั่งเล่น, พื้นที่จัดสวน, ห้องสปา, ห้องเครื่องลิฟต์, พื้นที่หนีไฟทางอากาศ ลิฟต์โดยสาร, ลิฟต์ดับเพลิง, โถงลิฟต์, บันได, โถงบันได, ทางเดิน, ทางรถวิ่ง
 - ทรัพย์สินส่วนกลาง ตั้งอยู่ อาคาร บี ได้แก่ ห้องเครื่องปั๊ม, ที่จอดรถ, ห้องเก็บของ, ห้องจดหมาย, ห้องควบคุมระบบลิฟต์, ห้องน้ำชาย-หญิง, โถงต้อนรับ, ห้องแม่บ้าน, ห้องขยะเปียก/ขยะรีไซเคิล/ขยะทั่วไป/ขยะอันตราย ที่จอดรถสำหรับ EV Charger, โถงทางเข้า, ห้องเครื่องกำเนิดไฟฟ้า, ห้องไฟฟ้ากำลัง, พื้นที่วาง CDU, ห้องงานระบบไฟฟ้า, ห้องงานระบบสุขาภิบาล, ห้องขยะประจำชั้น, ห้องเครื่องปรับอากาศ, พื้นที่จัดสวน, ห้องนั่งเล่น, คลับ, บาร์, ห้องคันทัน, ห้องประชุม, ห้องเครื่องลิฟต์, ห้องเครื่องปรับอากาศ, พื้นที่หนีไฟทางอากาศ, ลิฟต์โดยสาร, ลิฟต์ดับเพลิง, โถงลิฟต์, บันได, โถงบันได, ทางเดิน, ทางรถวิ่ง
 - ระบบต่างๆ พร้อมอุปกรณ์ในพื้นที่ส่วนกลาง ได้แก่ ระบบบำบัดน้ำเสีย, ระบบป้องกันอัคคีภัย, ระบบป้องกันฟ้าผ่า, ระบบการควบคุมการเข้า-ออก, ระบบโทรศัพท์ฉุกเฉินสาย, ระบบสัญญาณโทรทัศน์แบบเสาอากาศ และจานดาวเทียม, ระบบสุขาภิบาล, ระบบไฟฟ้า, ระบบโทรศัพท์วงจรปิด
 - ทรัพย์สินอื่นที่มีอยู่แล้วหรือที่จะมีขึ้นในภายหลังในภายหลังเพื่อใช้เป็นประโยชน์ร่วมกัน สำหรับเจ้าของร่วม

๖. ทรัพย์สินส่วนบุคคล

ห้องชุดเพื่ออยู่อาศัย

ห้องชุดเพื่อประกอบการค้า

ที่จอดรถส่วนบุคคล

อื่นๆ.....

จำนวน ๔๔๔ ห้องชุด

จำนวน ห้องชุด

จำนวน คัน

(ลงชื่อ)

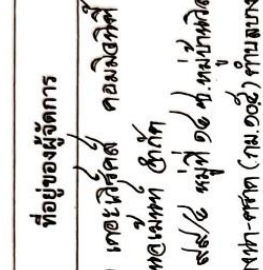
พนักงานเจ้าหน้าที่

ตำแหน่ง เจ้าหน้าที่ที่ดินกรุงเทพมหานคร สาขาพระโขนง



หน้าที.....

รายการจดทะเบียนนิติบุคคลอาคารชุด

ทะเบียน เลขที่	ชื่อนิติบุคคลอาคารชุด	ที่ตั้งสำนักงาน	ชื่อ		จดทะเบียน วัน เดือน ปี	พนักงานเจ้าหน้าที่ ลงลายมือชื่อ ประทับ
			ที่อยู่ของผู้จัดการ			
๐๕๕๖๑	ไอดีไอ คิว สุขุมวิท ๓๖	เลขที่ ๒๖ ซอยสุขุมวิท ๑๖ แขวงคลองจั่น เขตคลองเตย กรุงเทพมหานคร	บริษัท เคอเนวิร็อคส์ คอมมูนิที แอนด์โฮมเทค จำกัด เลขที่ ๑๑/๑ หมู่ที่ ๑๖ ซ.หมู่บ้านหิรัญคิรินทร์ ถนนบางนา-ตราด (กม. ๖๐๕) ตำบลบางพลีใหญ่ อำเภอเมืองสมุทรปราการ (โดยนายสุวิทย์ ทรัพย์สุภาวดี ผู้ดำเนินการแทน)		๑๕ กย. ๒๕๖๒	

เหตุ : วัตถุประสงค์นิติบุคคลอาคารชุดเป็นไปตามมาตรา ๓๓ แห่งพระราชบัญญัติอาคารชุด พ.ศ. ๒๕๖๒ ซึ่งบัญญัติว่า เพื่อจัดการและดูแลรักษาทรัพย์สินส่วนกลาง
ที่มีอำนาจกระทำการใด ๆ เพื่อประโยชน์ตามวัตถุประสงค์ดังกล่าว ทั้งนี้ตามกฎหมายได้บังคับแบ่งพระราชบัญญัตินี้



(อ.บ.๑๓)

หนังสือสำคัญการจดทะเบียนนิติบุคคลอาคารชุด

สำนักงานที่ดินกรุงเทพมหานคร สาขาพระโขนง
วันที่ ๑๕ เดือน กันยายน พ.ศ. ๒๕๖๓

หนังสือสำคัญฉบับนี้ออกให้เพื่อแสดงว่า พนักงานเจ้าหน้าที่ได้รับจดทะเบียนนิติบุคคลอาคารชุด
ตามพระราชบัญญัติอาคารชุด พ.ศ. ๒๕๒๒ ทะเบียนเลขที่ ๒๐/๒๕๖๓
เมื่อวันที่ ๑๕ เดือน กันยายน พ.ศ. ๒๕๖๓ โดยมีรายการ ดังนี้

๑. ชื่อนิติบุคคลอาคารชุด "ไอดีโอ คิว สุขุมวิท 36"

๒. มีวัตถุประสงค์นิติบุคคลอาคารชุดเป็นไปตามมาตรา ๓๓ แห่งพระราชบัญญัติอาคารชุด
พ.ศ. ๒๕๒๒ ซึ่งบัญญัติว่า เพื่อจัดการและดูแลรักษาทรัพย์สินส่วนกลางและให้มีอำนาจกระทำการใดๆเพื่อประโยชน์ตาม
วัตถุประสงค์ดังกล่าว ทั้งนี้ตามมติของเจ้าของร่วมภายใต้บังคับแห่งพระราชบัญญัตินี้

๓. ที่ตั้งสำนักงานอยู่ที่ เลขที่ ๒๖ หมู่ที่ - ตรอก/ซอย สุขุมวิท ๓๖
ถนน - ตำบล/แขวง คลองตัน อำเภอ/เขต คลองเตย
จังหวัด กรุงเทพมหานคร รหัสไปรษณีย์ ๑๐๑๑๐ โทรศัพท์ -

(ลงชื่อ) _____ พนักงานเจ้าหน้าที่

(นายไตรรัตน์ เกตุประริักษ์)

ตำแหน่ง เจ้าพนักงานที่ดินกรุงเทพมหานคร สาขาพระโขนง



รายการจดทะเบียนแต่งตั้ง / เปลี่ยนแปลงกรรมการนิติบุคคลอาคารชุด และเปลี่ยนแปลงผู้จัดการนิติบุคคลอาคารชุด

ลำดับ ที่	ประเภท	อาคารชุด		นิติบุคคลอาคารชุด		ชื่อผู้พ้นจากตำแหน่ง	ชื่อผู้ได้รับแต่งตั้งใหม่	พนักงานเจ้าหน้าที่ จดทะเบียน วัน เดือน ปี
		ชื่อ	ทะเบียน เลขที่	ชื่อ	ทะเบียน เลขที่			
๑๕๓	กรรมการทำหน้าที่ ผู้จัดการนิติบุคคลอาคารชุด	ทศสิทธิ์ ทาวเวอร์	๑๕๓๓	เจ.ร. ทาวเวอร์	๑๖๒๕๓		นางสาวกัลยาณี อธิสุข	๑๕ ส.ค. ๒๕๖๕
		- นายแพทย์ กาทาเมย์ ผู้จัดการของกรรมการนิติบุคคลอาคารชุด พม. ๒๕๖๕		นางสาวกัลยาณี อธิสุข				
		นางสาวกัลยาณี อธิสุข		นางสาวกัลยาณี อธิสุข				
๑๕๔	กรรมการทำหน้าที่ผู้จัดการ นิติบุคคลอาคารชุด	อาร์ค สุขุมวิท	๑๕๓๓	อาร์ค สุขุมวิท	๑๖๒๕๓		นายแพทย์ กาทาเมย์	๑๕ ส.ค. ๒๕๖๕
		- นายแพทย์ กาทาเมย์ ผู้จัดการของกรรมการนิติบุคคลอาคารชุด พม. ๒๕๖๕		นางสาวกัลยาณี อธิสุข				
		นางสาวกัลยาณี อธิสุข		นางสาวกัลยาณี อธิสุข				
๑๕๕	แต่งตั้งกรรมการ นิติบุคคลอาคารชุด (ครั้งแรก)	ไร่ดีไอ คิว สุขุมวิท ๓๖	๑๕๓๓	ไร่ดีไอ คิว สุขุมวิท ๓๖	๑๖๒๕๓		๑. นายแพทย์ กาทาเมย์ ๒. นายแพทย์ กาทาเมย์	๑๕ ส.ค. ๒๕๖๕
		ไร่ดีไอ คิว สุขุมวิท ๓๖		ไร่ดีไอ คิว สุขุมวิท ๓๖				
		ไร่ดีไอ คิว สุขุมวิท ๓๖		ไร่ดีไอ คิว สุขุมวิท ๓๖				

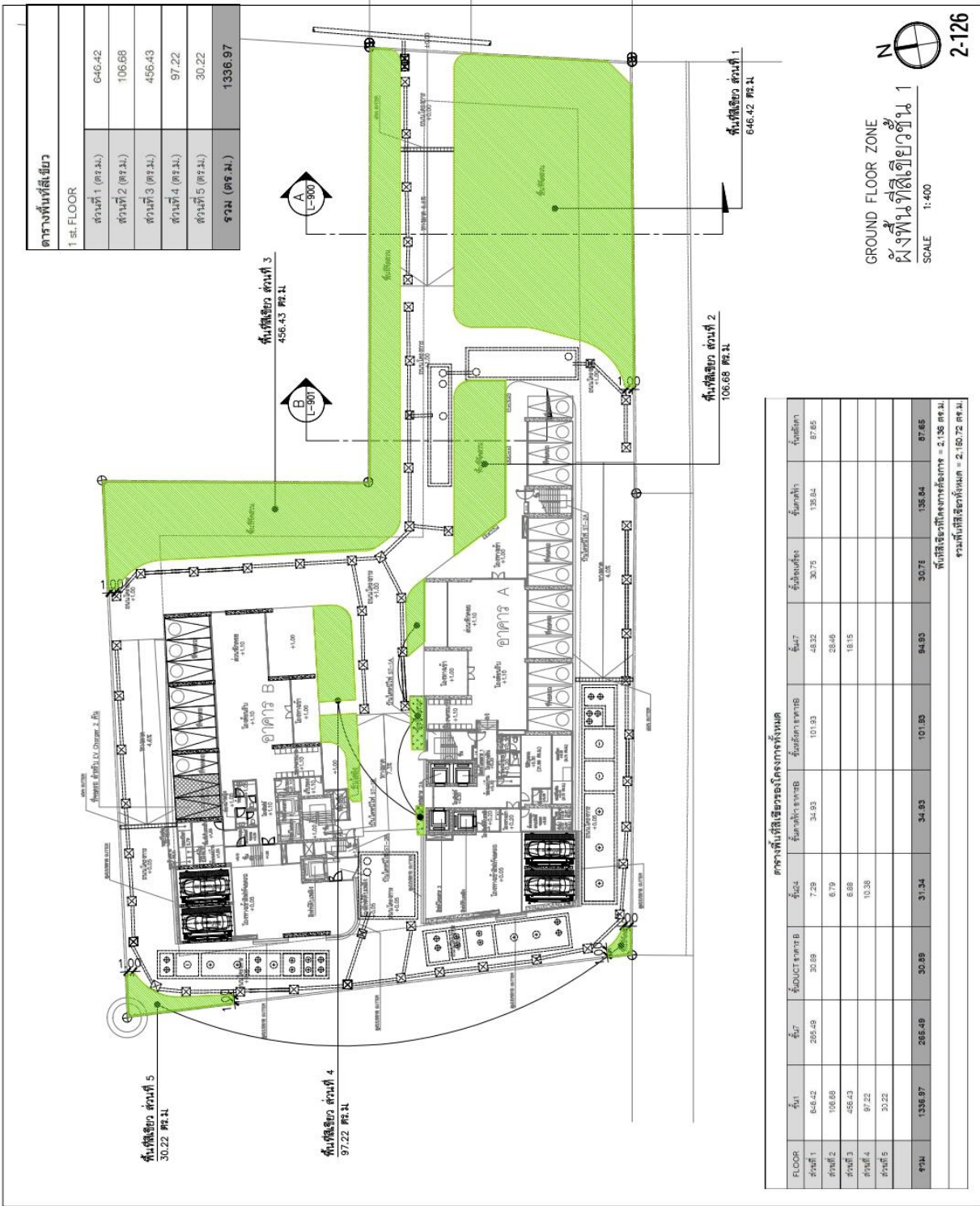
- ๒.๕.๑. ๒๕๖๕

13 | Page

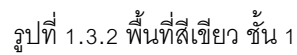
94 N.Y. 2585

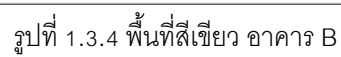
ภาคผนวก ข

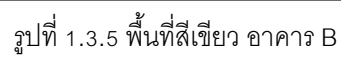
แผนผังพื้นที่สีเขียว และภาพถ่ายการทำงาน

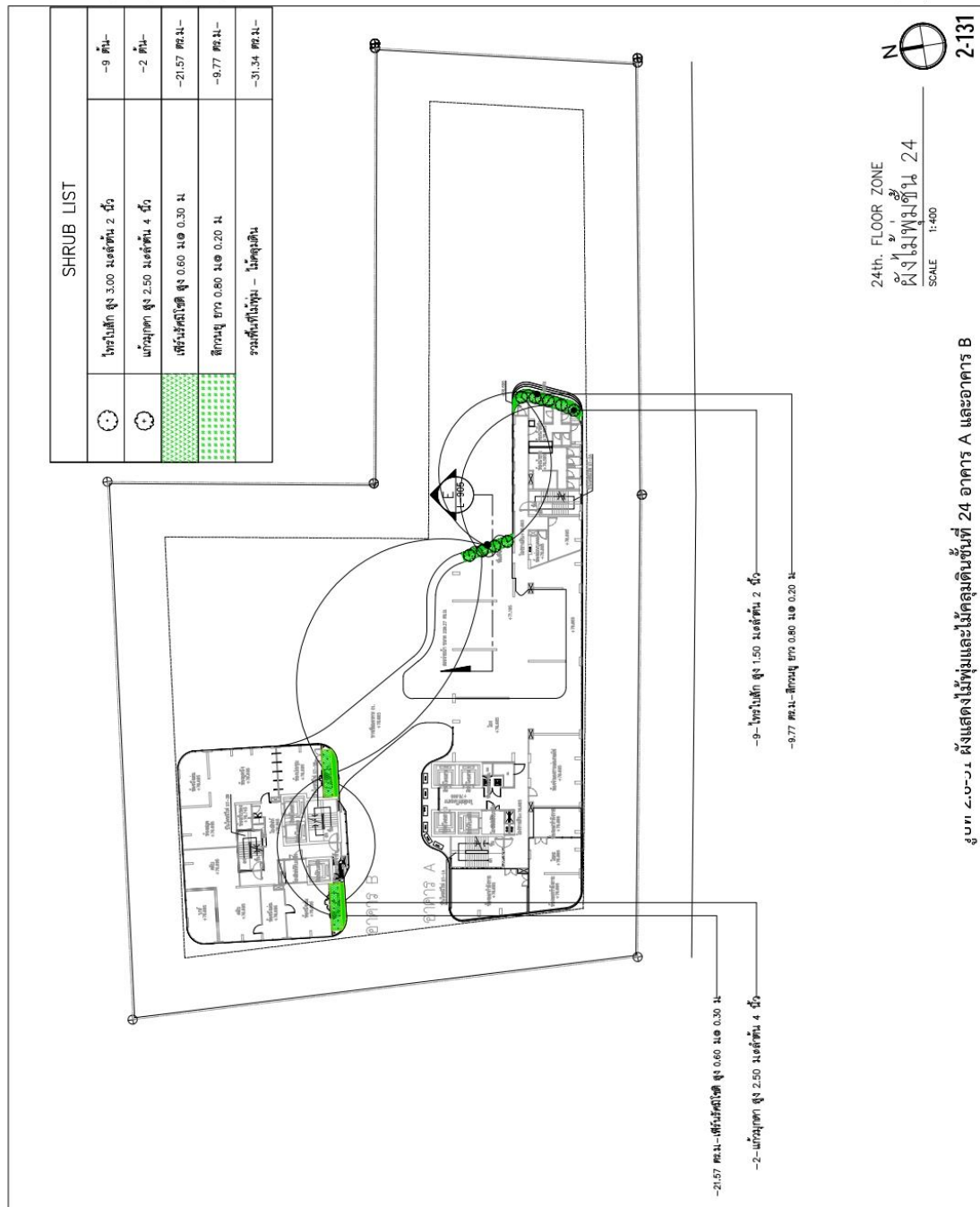


แผนผังที่ 1.3.1 พื้นที่สีเขียว

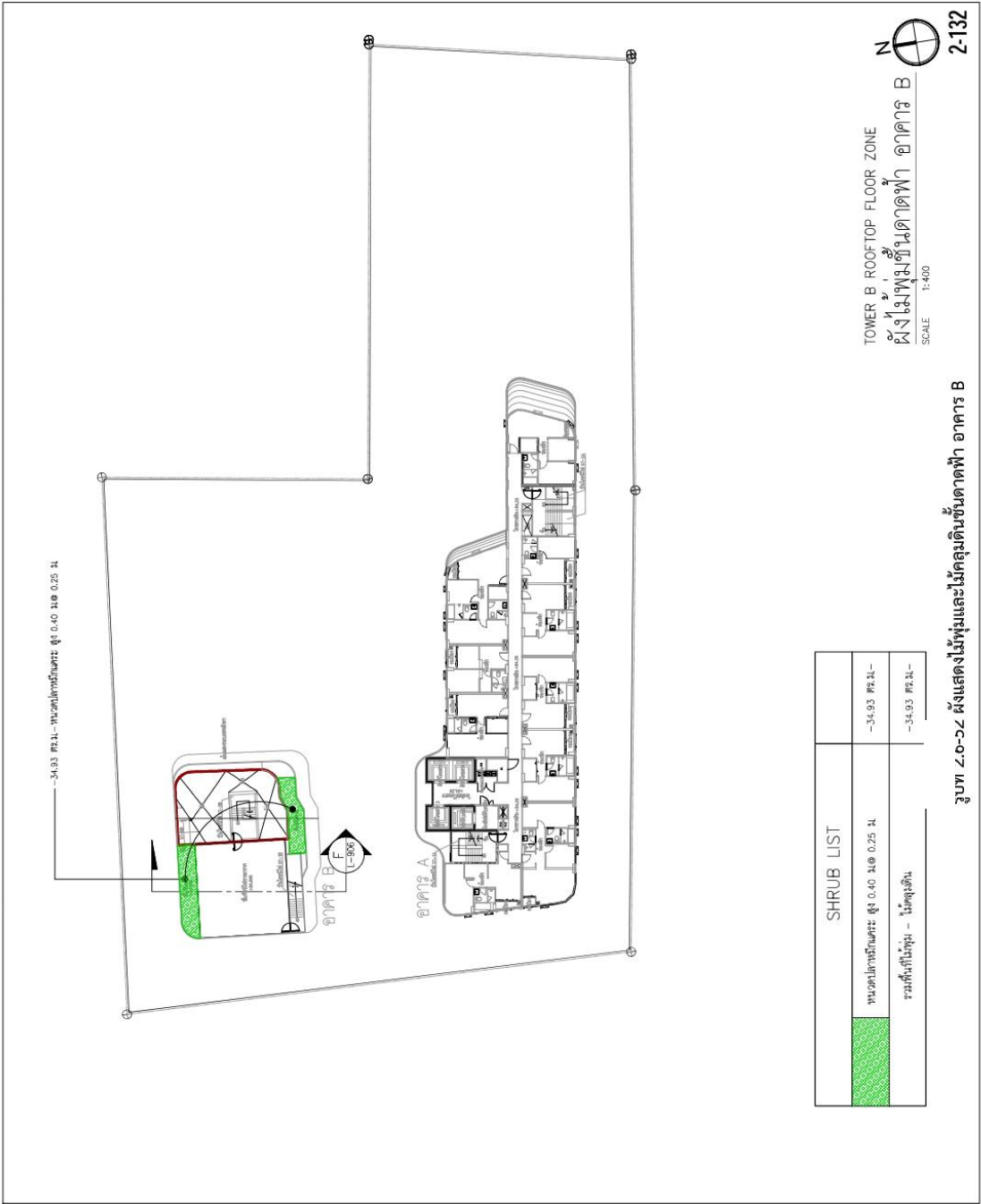




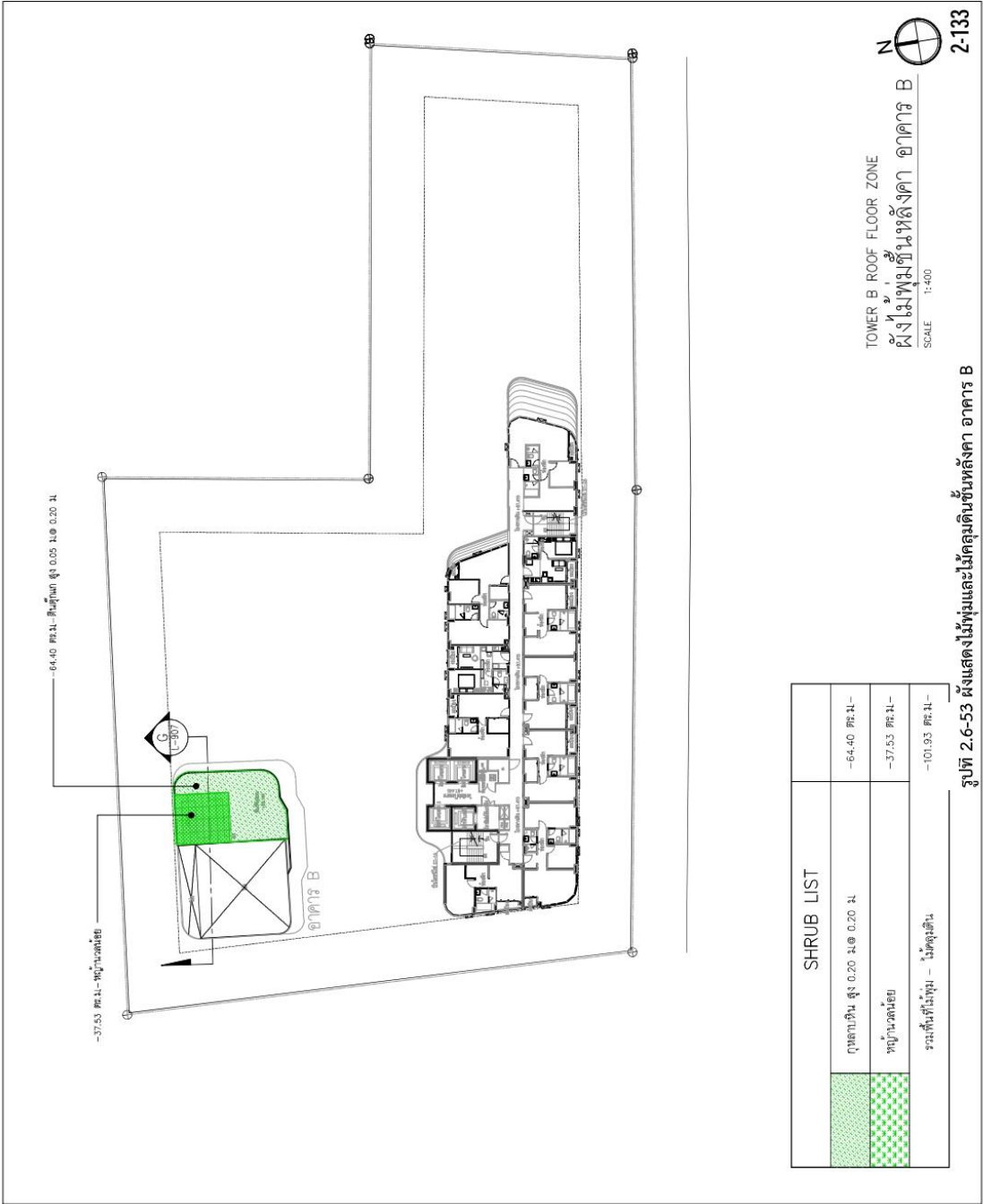




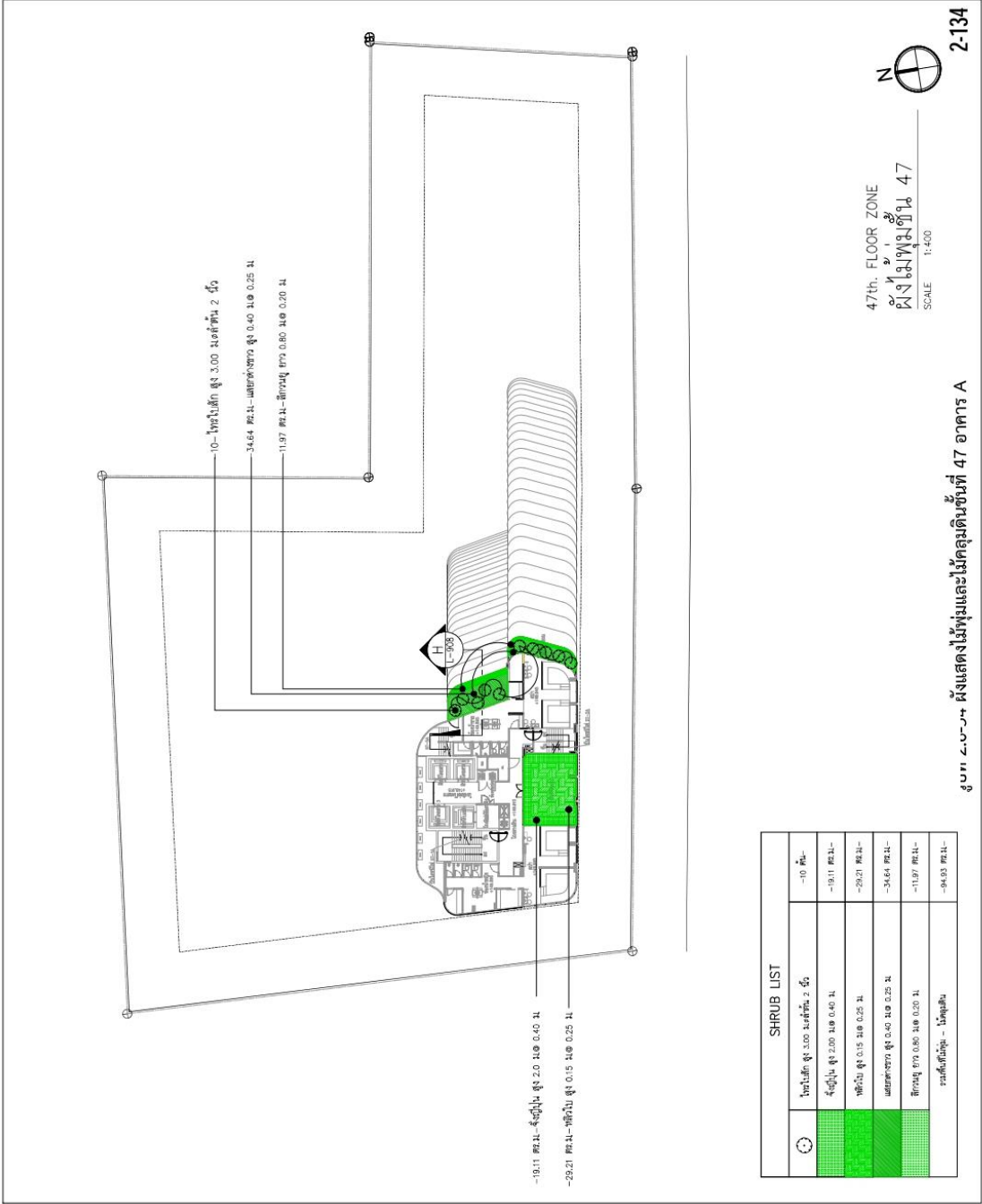
รูปที่ 1.3.6 พื้นที่สีเขียว อาคาร A และ B



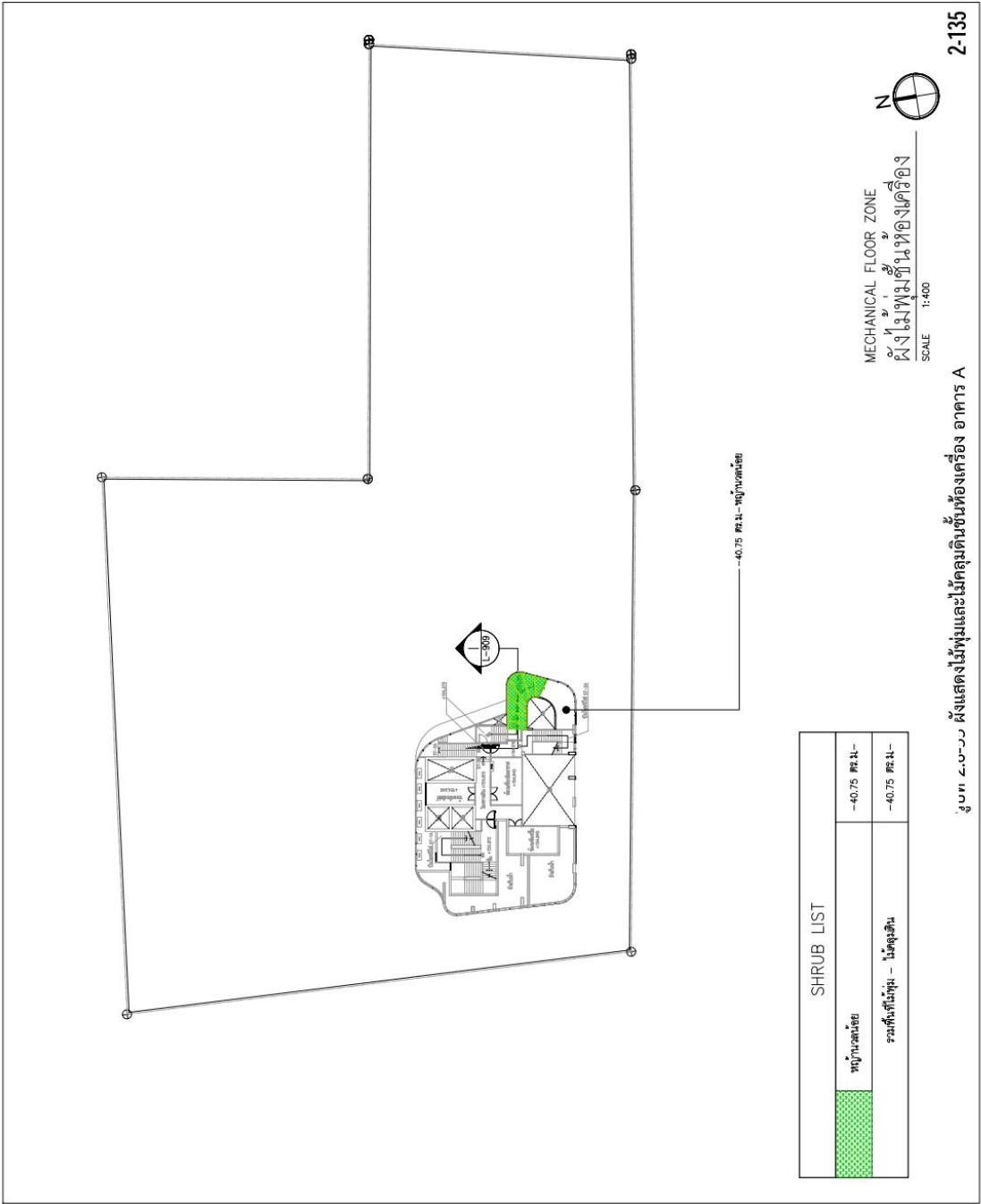
รูปที่ 1.3.7 พื้นที่สีเขียว อาคาร B



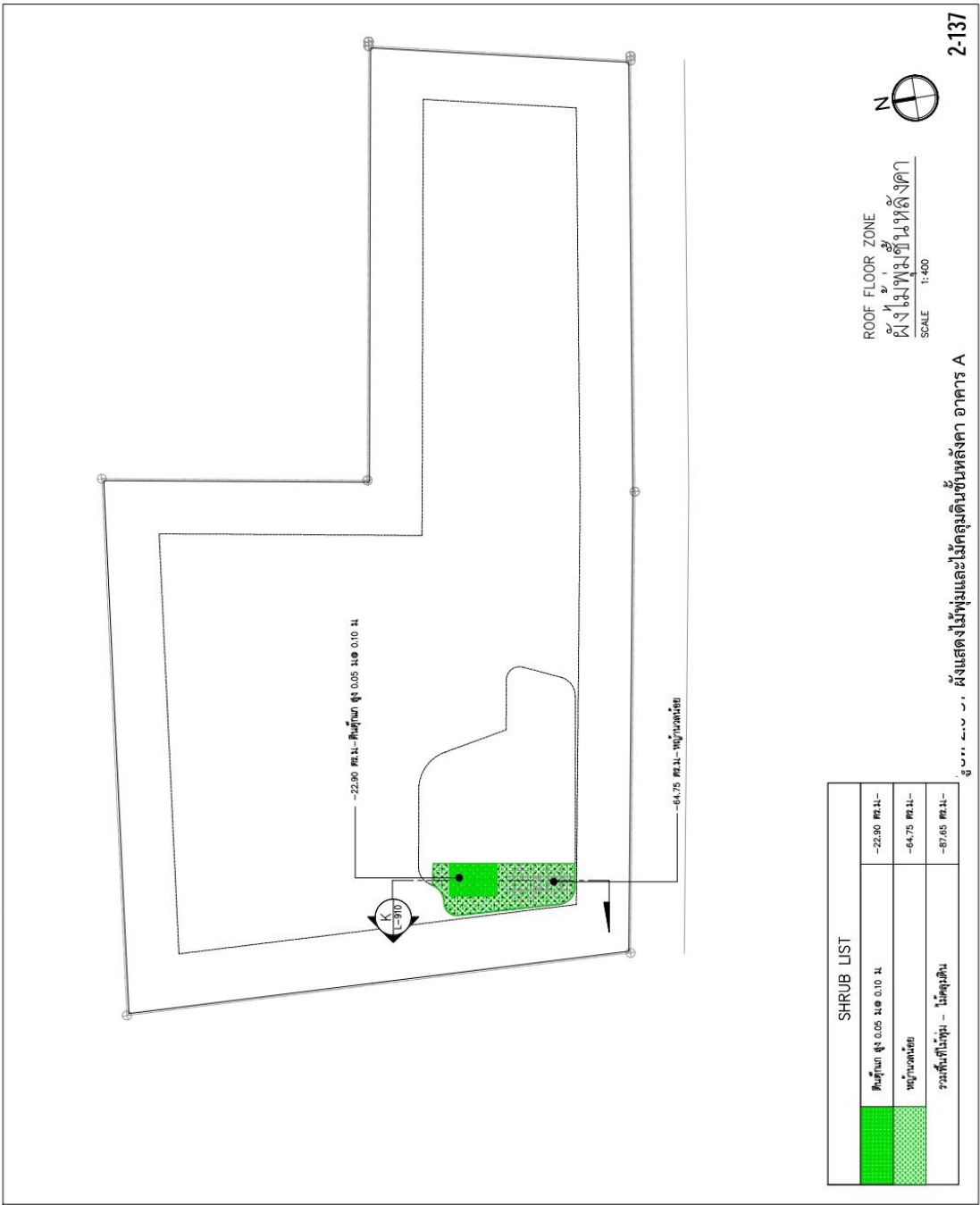
รูปที่ 1.3.8 พื้นที่สีเขียว อาคาร B



รูปที่ 1.3.9 พื้นที่สีเขียว อาคาร A



รูปที่ 1.3.10 พื้นที่สีเขียว อาคาร A



รูปที่ 1.3.12 พื้นที่สีเขียว อาคาร A



รูปที่ 2.1 ทำความสะอาดเครื่องปรับอากาศ



รูปที่ 2.2 ตรวจสอบระบบไฟฟ้าฉุกเฉิน (Emergency Light)



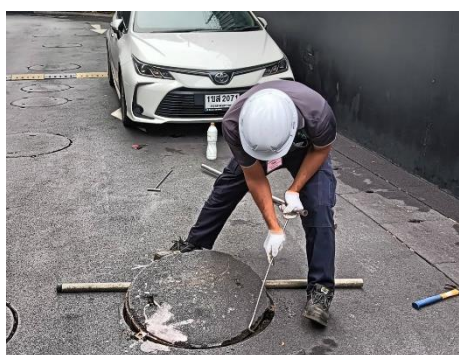
รูปที่ 2.3 ตรวจสอบอุปกรณ์ดับเพลิง



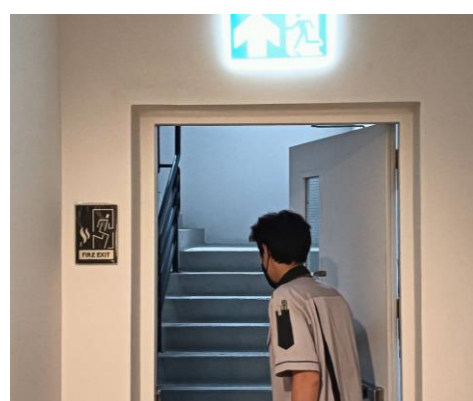
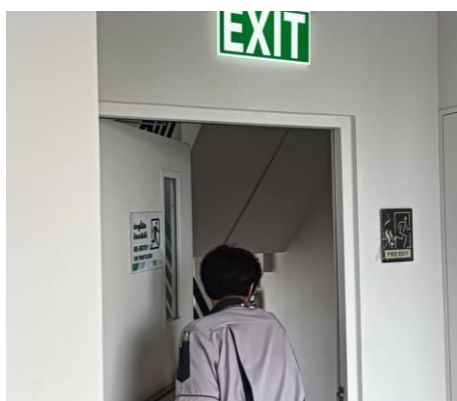
รูปที่ 2.4 ตรวจสอบวัดค่าสระว่ายน้ำ



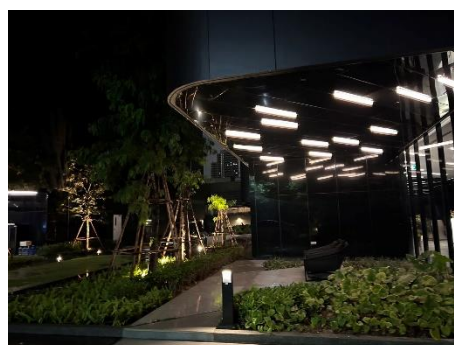
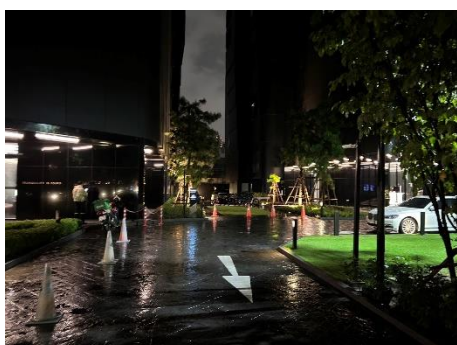
รูปที่ 2.5 ตรวจเช็ครางระบายน้ำ



รูปที่ 2.6 บ่อดักไขมัน



รูปที่ 2.7 ประตูหนีไฟ



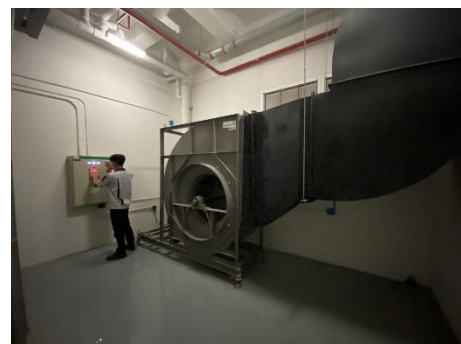
รูปที่ 2.8 ไฟส่องแสงสว่างบริเวณทางเข้า-ออกอาคาร



รูปที่ 2.9 ทำความสะอาดสระว่ายน้ำ และอุปกรณ์ช่วยชีวิต



รูปที่ 2.10 เส้นทางจราจร และป้ายจำกัดความเร็ว



รูปที่ 2.11 ตรวจเช็คพัดลมอัดอากาศ



รูปที่ 2.12 ระบบไฟฟ้าสำรอง



รูปที่ 2.13 จุดรวมพล



รูปที่ 2.14 หัวรับน้ำดับเพลิง



รูปที่ 2.15 เครื่องสูบน้ำดับเพลิง



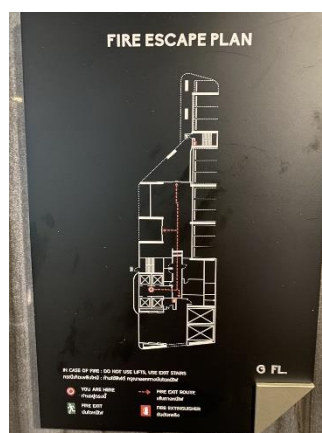
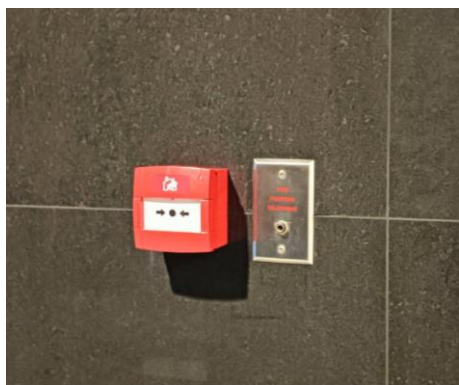
รูปที่ 2.16 ตรวจเช็คระบบบำบัดน้ำเสีย



รูปที่ 2.17 แม่บ้านคัดแยกขยะ และทำความสะอาดห้องขยะมูลฝอยรวม



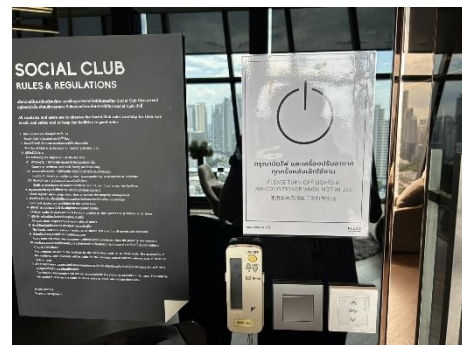
รูปที่ 2.18 ระบบไฟฟ้าหลัก



รูปที่ 2.19 ระบบป้องกันอัคคีภัย



รูปที่ 2.20 ที่จอดรถและที่จอดรถอัตโนมัติ



รูปที่ 2.21 ป้ายประชาสัมพันธ์ประหยัดพลังงานไฟฟ้า



รูปที่ 2.22 ตรวจสอบระบบน้ำประปา

ภาคผนวก ค

เอกสารสรุปใบงานบำรุงรักษาระบบเครื่องจักร

รายงานสรุปผลวิเคราะห์น้ำเสีย



United Analyst and Engineering Consultant Co., Ltd.

3 Soi Udomsuk 41, Sukhumvit Road, Bangchak, Phrakhanong, Bangkok 10260

Tel. 0 2763 2828 Fax 0 2763 2800 www.uaeconsultant.com E-mail: uae@uaeconsultant.com



NSC-TISI-TIS 17025
TESTING 0207

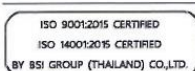


TESTING
No. 0063

ANALYSIS REPORT

CUSTOMER NAME	: IDEO Q SUKHUMVIT 36 CONDOMINIUM JURISTIC PERSON	RECEIVED DATE	: JANUARY 5, 2023
ADDRESS	: 26 SOI SUKHUMVIT 36, KHLONG TAN KHLONG TOEI BANGKOK 10110	ANALYTICAL DATE	: JANUARY 5-12, 2023
CONTACT INFORMATION	: TEL : 0 2006 3626, 08 5853 4601 e-mail : q36jp.theworks@gmail.com	REPORT NO.	: 2023-U003559
SAMPLING SOURCE	: ดัก A บริเวณแทงค์ไดคติน	WORK NO.	: 2022-010875
SAMPLE TYPE	: WATER SUPPLY	ANALYSIS NO.	: T23AA125-0001
SAMPLING DATE	: JANUARY 5, 2023		
SAMPLING TIME	: 15:30 HOUR		
SAMPLING METHOD °	: GRAB, GRAB AND STERILE TECHNIQUE		
SAMPLING BY °	: MR PEERAPAT BANYATSIN		
ANALYZED BY	: MISS KEWALEE SUKHAREE		

PARAMETER	UNIT	METHOD OF ANALYSIS	RESULT	REGULATORY STANDARD	DETECTION LIMIT
			ดัก A บริเวณแทงค์ไดคติน T23AA125-0001		
pH °	-	ELECTROMETRIC METHOD AT SITE (SM:4500-H° B)	7.8 (29°C)	6.5-8.5	-
APPARENT COLOUR °	Pt-Co	SINGLE-WAVELENGTH METHOD (PROPOSED); (SM: 2120 C)	5.19	≤ 15	1.00
TURBIDITY °	NTU	NEPHELOMETRIC METHOD (SM: 2130 B)	0.9	≤ 5	0.1
TOTAL DISSOLVED SOLIDS °	mg/L	TOTAL DISSOLVED SOLIDS DRIED AT 180 °C (SM: 2540 C)	237	≤ 500	25
TOTAL HARDNESS °	mg/L as CaCO ₃	EDTA TITRIMETRIC METHOD (SM: 2340 C)	120	≤ 300	4.0
CHLORIDE °	mg/L Cl ⁻	ARGENTOMETRIC METHOD (SM: 4500-Cl ⁻ B)	42.4	≤ 250	2.0
FLUORIDE °	mg/L F ⁻	SPADNS METHOD (SM: 4500-F° D)	0.38	≤ 0.7	0.02
NITRATE °	mg/L NO ₃ ⁻	CADMIUM REDUCTION METHOD (SM: 4500 -NO ₃ ⁻ E)	0.58	≤ 50	0.09
NITRITE °	mg/L NO ₂ ⁻	NED COLOURIMETRIC METHOD (SM: 4500 -NO ₂ ⁻ B)	ND	≤ 3	0.07
SULPHATE °	mg/L SO ₄ ²⁻	TURBIDIMETRIC METHOD (SM: 4500-SO ₄ ²⁻ E)	39.9	≤ 250	0.3
METALS					
ARSENIC °	mg/L As	HYDRIDE GENERATION AAS METHOD (SM: 3114 C)	0.0005	≤ 0.01	0.0003
CADMIUM °	mg/L Cd	DIRECT AIR ACETYLENE FLAME METHOD (SM: 3111 B)	ND	≤ 0.003	0.002
COPPER °	mg/L Cu	DIRECT AIR ACETYLENE FLAME METHOD (SM: 3111 B)	ND	≤ 1	0.002
IRON °	mg/L Fe	DIRECT AIR ACETYLENE FLAME METHOD (SM: 3111 B)	0.071	≤ 0.3	0.005
LEAD °	mg/L Pb	DIRECT AIR ACETYLENE FLAME METHOD (SM: 3111 B)	ND	≤ 0.01	0.003
MANGANESE °	mg/L Mn	DIRECT AIR ACETYLENE FLAME METHOD (SM: 3111 B)	0.006	≤ 0.3	0.002
MERCURY °	mg/L Hg	IN-HOUSE METHOD: UAE.TP.HEM.002 (COLD VAPOUR ATOMIC ABSORPTION SPECTROMETRIC METHOD); SM: 3112 B	0.0002	≤ 0.001	0.0001
TOTAL CHROMIUM °	mg/L Cr	DIRECT AIR ACETYLENE FLAME METHOD (SM: 3111 B)	ND	≤ 0.05	0.005
ZINC °	mg/L Zn	DIRECT AIR ACETYLENE FLAME METHOD (SM: 3111 B)	0.144	≤ 3	0.003



- PROHIBITED TO PARTIALLY COPY ANALYSIS REPORT PRIOR TO WRITTEN PERMISSION BY THE LABORATORY.
- THIS ANALYSIS REPORT APPROVES ONLY FOR SUBMITTED SAMPLES.

1/2





United Analyst and Engineering Consultant Co., Ltd.

3 Soi Udomsuk 41, Sukhumvit Road, Bangchak, Phrakhanong, Bangkok 10260

Tel. 0 2763 2828 Fax 0 2763 2800 www.uaec consultant.com E-mail: uae@uaec consultant.com



NSC-TISI-TIS 17025
TESTING 0207



TESTING
No. 0063

PARAMETER	UNIT	METHOD OF ANALYSIS	RESULT	REGULATORY STANDARD	DETECTION LIMIT
			ติ๊ก A บริเวณแท่งคัดดิน T23AA125-0001		
MICROBIOLOGY					
COLIFORM BACTERIA ^c	/100 mL	PRESENCE-ABSENCE (P-A) COLIFORM TEST (SM: 9221 D)	DETECTED	NOT DETECTED	-
<i>E. coli</i> ^b	/100 mL	FLUOROGENIC SUBSTRATE TEST (SM: 9221 D AND F)	NOT DETECTED	NOT DETECTED	-
SAMPLE CONDITION					
WATER'S COLOUR/TURBID			COLOURLESS/CLEAR		
SEDIMENT			-		

^a : ISO/IEC 17025 ACCREDITED BY THAI INDUSTRIAL STANDARDS INSTITUTE (TISI)

^b : ISO/IEC 17025 ACCREDITED BY DEPARTMENT OF SCIENCE SERVICE (DSS)

^c : VERIFIED BY OWN LABORATORY QUALITY SYSTEM, BUT STILL NOT ACCREDITED

IN-HOUSE : BASED ON STANDARD METHODS FOR THE EXAMINATION OF WATER AND WASTEWATER, APHA, AWWA, WEF, 23rd EDITION, 2017.

SM : STANDARD METHODS FOR THE EXAMINATION OF WATER AND WASTEWATER, APHA, AWWA, WEF, 23rd EDITION, 2017.

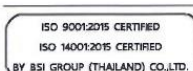
REGULATORY STANDARD : DRINKING WATER STANDARDS, ISSUED UNDER THE DEPARTMENT OF HEALTH B.E. 2563 (2020).

ND : NON-DETECTABLE.

Bhuchonk P.

(MR BHUCHONK PANICHLERTUMPI)
LABORATORY SUPERVISOR

JANUARY 17, 2023



- PROHIBITED TO PARTIALLY COPY ANALYSIS REPORT PRIOR TO WRITTEN PERMISSION BY THE LABORATORY.
- THIS ANALYSIS REPORT APPROVES ONLY FOR SUBMITTED SAMPLES.

2/2

2023-U003559



United Analyst and Engineering Consultant Co., Ltd.
3 Soi Udomsuk 41, Sukhumvit Road, Bangchak, Phrakhanong, Bangkok 10260
Tel. 0 2763 2828 Fax 0 2763 2800 www.uaeconsultant.com E-mail: uae@uaeconsultant.com



ANALYSIS REPORT

CUSTOMER NAME : IDEO Q SUKHUMVIT 36 CONDOMINIUM JURISTIC PERSON
ADDRESS : 26 SOI SUKHUMVIT 36, KHLONG TAN KHLONG TOEI BANGKOK 10110
CONTACT INFORMATION : TEL : 0 2006 3626, 08 5853 4601 e-mail : q36jp.theworks@gmail.com
SAMPLING SOURCE : ตึก A บริเวณตลาดฟ้า
SAMPLE TYPE : WATER SUPPLY
SAMPLING DATE : JANUARY 5, 2023
SAMPLING TIME : 15:00 HOUR
SAMPLING METHOD : GRAB, GRAB AND STERILE TECHNIQUE
SAMPLING BY : MR PEERAPAT BANYATSIN
ANALYZED BY : MISS KEWALEE SUKHAREE
RECEIVED DATE : JANUARY 5, 2023
ANALYTICAL DATE : JANUARY 5-12, 2023
REPORT NO. : 2023-U003560
WORK NO. : 2022-010875
ANALYSIS NO. : T23AA125-0002

PARAMETER	UNIT	METHOD OF ANALYSIS	RESULT	REGULATORY STANDARD	DETECTION LIMIT
			ตึก A บริเวณตลาดฟ้า T23AA125-0002		
pH °	-	ELECTROMETRIC METHOD AT SITE (SM:4500-H° B)	7.8 (28°C)	6.5-8.5	-
APPARENT COLOUR °	Pt-Co	SINGLE-WAVELENGTH METHOD (PROPOSED); (SM: 2120 C)	5.19	≤ 15	1.00
TURBIDITY °	NTU	NEPHELOMETRIC METHOD (SM: 2130 B)	0.7	≤ 5	0.1
TOTAL DISSOLVED SOLIDS °	mg/L	TOTAL DISSOLVED SOLIDS DRIED AT 180 °C (SM: 2540 C)	235	≤ 500	25
TOTAL HARDNESS °	mg/L as CaCO ₃	EDTA TITRIMETRIC METHOD (SM: 2340 C)	119	≤ 300	4.0
CHLORIDE °	mg/L Cl ⁻	ARGENTOMETRIC METHOD (SM: 4500-Cl ⁻ B)	41.4	≤ 250	2.0
FLUORIDE °	mg/L F ⁻	SPADNS METHOD (SM: 4500-F D)	0.37	≤ 0.7	0.02
NITRATE °	mg/L NO ₃ ⁻	CADMIUM REDUCTION METHOD (SM: 4500 -NO ₃ ⁻ E)	0.49	≤ 50	0.09
NITRITE °	mg/L NO ₂ ⁻	NED COLOURIMETRIC METHOD (SM: 4500 -NO ₂ ⁻ B)	ND	≤ 3	0.07
SULPHATE °	mg/L SO ₄ ²⁻	TURBIDIMETRIC METHOD (SM: 4500-SO ₄ ²⁻ E)	41.7	≤ 250	0.3
METALS					
ARSENIC °	mg/L As	HYDRIDE GENERATION AAS METHOD (SM: 3114 C)	0.0005	≤ 0.01	0.0003
CADMIUM °	mg/L Cd	DIRECT AIR ACETYLENE FLAME METHOD (SM: 3111 B)	ND	≤ 0.003	0.002
COPPER °	mg/L Cu	DIRECT AIR ACETYLENE FLAME METHOD (SM: 3111 B)	ND	≤ 1	0.002
IRON °	mg/L Fe	DIRECT AIR ACETYLENE FLAME METHOD (SM: 3111 B)	0.072	≤ 0.3	0.005
LEAD °	mg/L Pb	DIRECT AIR ACETYLENE FLAME METHOD (SM: 3111 B)	ND	≤ 0.01	0.003
MANGANESE °	mg/L Mn	DIRECT AIR ACETYLENE FLAME METHOD (SM: 3111 B)	0.004	≤ 0.3	0.002
MERCURY °	mg/L Hg	IN-HOUSE METHOD: UAE.TP.HEM.002 (COLD VAPOUR ATOMIC ABSORPTION SPECTROMETRIC METHOD); SM: 3112 B	0.0001	≤ 0.001	0.0001
TOTAL CHROMIUM °	mg/L Cr	DIRECT AIR ACETYLENE FLAME METHOD (SM: 3111 B)	ND	≤ 0.05	0.005
ZINC °	mg/L Zn	DIRECT AIR ACETYLENE FLAME METHOD (SM: 3111 B)	0.266	≤ 3	0.003

ISO 9001:2015 CERTIFIED
ISO 14001:2015 CERTIFIED
BY BSI GROUP (THAILAND) CO.,LTD.

• PROHIBITED TO PARTIALLY COPY ANALYSIS REPORT PRIOR TO WRITTEN PERMISSION BY THE LABORATORY.
• THIS ANALYSIS REPORT APPROVES ONLY FOR SUBMITTED SAMPLES.

1/2





United Analyst and Engineering Consultant Co., Ltd.

3 Soi Udomsuk 41, Sukhumvit Road, Bangchak, Phrakhanong, Bangkok 10260

Tel. 0 2763 2828 Fax 0 2763 2800 www.uaec consultant.com E-mail: uae@uaec consultant.com



NSC - TISI - TIS 17025
TESTING 0207



TESTING
No. 0063

PARAMETER	UNIT	METHOD OF ANALYSIS	RESULT	REGULATORY STANDARD	DETECTION LIMIT
			ตึก A บริเวณตลาดฟ้า T23AA125-0002		
MICROBIOLOGY					
COLIFORM BACTERIA ^c	/100 mL	PRESENCE-ABSENCE (P-A) COLIFORM TEST (SM: 9221D)	DETECTED	NOT DETECTED	-
<i>E. coli</i> ^d	/100 mL	FLUOROGENIC SUBSTRATE TEST (SM: 9221D AND F)	NOT DETECTED	NOT DETECTED	-
SAMPLE CONDITION					
WATER'S COLOUR/TURBID			COLOURLESS/CLEAR		
SEDIMENT			-		

^a : ISO/IEC 17025 ACCREDITED BY THAI INDUSTRIAL STANDARDS INSTITUTE (TISI)

^b : ISO/IEC 17025 ACCREDITED BY DEPARTMENT OF SCIENCE SERVICE (DSS)

^c : VERIFIED BY OWN LABORATORY QUALITY SYSTEM, BUT STILL NOT ACCREDITED

IN-HOUSE : BASED ON STANDARD METHODS FOR THE EXAMINATION OF WATER AND WASTEWATER, APHA, AWWA, WEF, 23rd EDITION, 2017.

SM : STANDARD METHODS FOR THE EXAMINATION OF WATER AND WASTEWATER, APHA, AWWA, WEF, 23rd EDITION, 2017.

REGULATORY STANDARD : DRINKING WATER STANDARDS, ISSUED UNDER THE DEPARTMENT OF HEALTH B.E. 2563 (2020).

ND : NON-DETECTABLE.

Bhuchonk p.

(MR BHUCHONK PANICHLERTUMPI)
LABORATORY SUPERVISOR

JANUARY 17, 2023



- PROHIBITED TO PARTIALLY COPY ANALYSIS REPORT PRIOR TO WRITTEN PERMISSION BY THE LABORATORY.
- THIS ANALYSIS REPORT APPROVES ONLY FOR SUBMITTED SAMPLES.

2/2

2023-U003560



United Analyst and Engineering Consultant Co., Ltd.

3 Soi Udomsuk 41, Sukhumvit Road, Bangchak, Phrakhanong, Bangkok 10260

Tel. 0 2763 2828 Fax 0 2763 2800 www.uaeconsultant.com E-mail: uae@uaeconsultant.com



NSC - TISI - TIS 17025
TESTING 0207

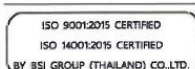


TESTING
No. 0063

ANALYSIS REPORT

CUSTOMER NAME	: IDEO Q SUKHUMVIT 36 CONDOMINIUM JURISTIC PERSON	RECEIVED DATE	: JANUARY 5, 2023
ADDRESS	: 26 SOI SUKHUMVIT 36, KHLONG TAN KHLONG TOEI BANGKOK 10110	ANALYTICAL DATE	: JANUARY 5-12, 2023
CONTACT INFORMATION	: TEL : 0 2006 3626, 08 5853 4601 e-mail : q36jp.theworks@gmail.com	REPORT NO.	: 2023-U003561
SAMPLING SOURCE	: ตึก A ชั้น G บริเวณห้องน้ำ 1	WORK NO.	: 2022-010875
SAMPLE TYPE	: WATER SUPPLY	ANALYSIS NO.	: T23AA125-0003
SAMPLING DATE	: JANUARY 5, 2023		
SAMPLING TIME	: 15:10 HOUR		
SAMPLING METHOD °	: GRAB, GRAB AND STERILE TECHNIQUE		
SAMPLING BY °	: MR PEERAPAT BANYATSIN		
ANALYZED BY	: MISS KEWALEE SUKHAREE		

PARAMETER	UNIT	METHOD OF ANALYSIS	RESULT	REGULATORY STANDARD	DETECTION LIMIT
			ตึก A ชั้น G บริเวณ ห้องน้ำ 1 T23AA125-0003		
pH °	-	ELECTROMETRIC METHOD AT SITE (SM:4500-H° B)	7.8 (27°C)	6.5-8.5	-
APPARENT COLOUR °	Pt-Co	SINGLE-WAVELENGTH METHOD (PROPOSED); (SM: 2120 C)	4.44	≤ 15	1.00
TURBIDITY °	NTU	NEPHELOMETRIC METHOD (SM: 2130 B)	0.6	≤ 5	0.1
TOTAL DISSOLVED SOLIDS °	mg/L	TOTAL DISSOLVED SOLIDS DRIED AT 180 °C (SM: 2540 C)	232	≤ 500	25
TOTAL HARDNESS °	mg/L as CaCO ₃	EDTA TITRIMETRIC METHOD (SM: 2340 C)	117	≤ 300	4.0
CHLORIDE °	mg/L Cl ⁻	ARGENTOMETRIC METHOD (SM: 4500-Cl ⁻ B)	39.4	≤ 250	2.0
FLUORIDE °	mg/L F ⁻	SPADNS METHOD (SM: 4500-F D)	0.32	≤ 0.7	0.02
NITRATE °	mg/L NO ₃ ⁻	CADMIUM REDUCTION METHOD (SM: 4500 -NO ₃ ⁻ E)	0.62	≤ 50	0.09
NITRITE °	mg/L NO ₂ ⁻	NED COLOURIMETRIC METHOD (SM: 4500 -NO ₂ ⁻ B)	ND	≤ 3	0.07
SULPHATE °	mg/L SO ₄ ²⁻	TURBIDIMETRIC METHOD (SM: 4500-SO ₄ ²⁻ E)	39.8	≤ 250	0.3
METALS					
ARSENIC °	mg/L As	HYDRIDE GENERATION AAS METHOD (SM: 3114 C)	0.0004	≤ 0.01	0.0003
CADMIUM °	mg/L Cd	DIRECT AIR ACETYLENE FLAME METHOD (SM: 3111 B)	ND	≤ 0.003	0.002
COPPER °	mg/L Cu	DIRECT AIR ACETYLENE FLAME METHOD (SM: 3111 B)	ND	≤ 1	0.002
IRON °	mg/L Fe	DIRECT AIR ACETYLENE FLAME METHOD (SM: 3111 B)	0.040	≤ 0.3	0.005
LEAD °	mg/L Pb	DIRECT AIR ACETYLENE FLAME METHOD (SM: 3111 B)	ND	≤ 0.01	0.003
MANGANESE °	mg/L Mn	DIRECT AIR ACETYLENE FLAME METHOD (SM: 3111 B)	0.004	≤ 0.3	0.002
MERCURY °	mg/L Hg	IN-HOUSE METHOD: UAE.TP.HEM.002 (COLD VAPOUR ATOMIC ABSORPTION SPECTROMETRIC METHOD); SM: 3112 B	0.0001	≤ 0.001	0.0001
TOTAL CHROMIUM °	mg/L Cr	DIRECT AIR ACETYLENE FLAME METHOD (SM: 3111 B)	ND	≤ 0.05	0.005
ZINC °	mg/L Zn	DIRECT AIR ACETYLENE FLAME METHOD (SM: 3111 B)	1.02	≤ 3	0.003



• PROHIBITED TO PARTIALLY COPY ANALYSIS REPORT PRIOR TO WRITTEN PERMISSION BY THE LABORATORY.
• THIS ANALYSIS REPORT APPROVES ONLY FOR SUBMITTED SAMPLES.

1/2





United Analyst and Engineering Consultant Co., Ltd.

3 Soi Udomsuk 41, Sukhumvit Road, Bangchak, Phrakhanong, Bangkok 10260

Tel.0 2763 2828 Fax 0 2763 2800 www.uaec consultant.com E-mail: uae@uaec consultant.com



NSC-TISI-TIS 17025
TESTING 0207



TESTING
No. 0063

PARAMETER	UNIT	METHOD OF ANALYSIS	RESULT	REGULATORY STANDARD	DETECTION LIMIT
			ดีก A ขึ้น G บริเวณ ห้องน้ำ 1 T23AA125-0003		
MICROBIOLOGY					
COLIFORM BACTERIA ^c	/100 mL	PRESENCE-ABSENCE (P-A) COLIFORM TEST (SM: 9221 D)	NOT DETECTED	NOT DETECTED	-
<i>E. coli</i> ^b	/100 mL	FLUOROGENIC SUBSTRATE TEST (SM: 9221 D AND F)	NOT DETECTED	NOT DETECTED	-
SAMPLE CONDITION					
WATER'S COLOUR/TURBID			COLOURLESS/CLEAR		
SEDIMENT			-		

^a : ISO/IEC 17025 ACCREDITED BY THAI INDUSTRIAL STANDARDS INSTITUTE (TISI)

^b : ISO/IEC 17025 ACCREDITED BY DEPARTMENT OF SCIENCE SERVICE (DSS)

^c : VERIFIED BY OWN LABORATORY QUALITY SYSTEM, BUT STILL NOT ACCREDITED

IN-HOUSE : BASED ON STANDARD METHODS FOR THE EXAMINATION OF WATER AND WASTEWATER, APHA, AWWA, WEF, 23rd EDITION, 2017.

SM : STANDARD METHODS FOR THE EXAMINATION OF WATER AND WASTEWATER, APHA, AWWA, WEF, 23rd EDITION, 2017.

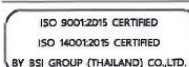
REGULATORY STANDARD : DRINKING WATER STANDARDS, ISSUED UNDER THE DEPARTMENT OF HEALTH B.E. 2563 (2020).

ND : NON-DETECTABLE.

Bhuchonk p.

(MR BHUCHONK PANICHLERTUMPI)
LABORATORY SUPERVISOR

JANUARY 17, 2023



- PROHIBITED TO PARTIALLY COPY ANALYSIS REPORT PRIOR TO WRITTEN PERMISSION BY THE LABORATORY.
- THIS ANALYSIS REPORT APPROVES ONLY FOR SUBMITTED SAMPLES.

2/2

2023-U003561



United Analyst and Engineering Consultant Co., Ltd.

3 Soi Udomsuk 41, Sukhumvit Road, Bangchak, Phrakhanong, Bangkok 10260

Tel. 0 2763 2828 Fax 0 2763 2800 www.uaeconsultant.com E-mail: uae@uaeconsultant.com



NSC-TISI-TIS 17025
TESTING 0207

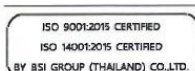


TESTING
No. 0063

ANALYSIS REPORT

CUSTOMER NAME	: IDEO Q SUKHUMVIT 36 CONDOMINIUM JURISTIC PERSON	RECEIVED DATE	: JANUARY 5, 2023
ADDRESS	: 26 SOI SUKHUMVIT 36, KHLONG TAN KHLONG TOEI BANGKOK 10110	ANALYTICAL DATE	: JANUARY 5-12, 2023
CONTACT INFORMATION	: TEL : 0 2006 3626, 08 5853 4601 e-mail : q36jp.theworks@gmail.com	REPORT NO.	: 2023-U003562
SAMPLING SOURCE	: ตึก B บริเวณแท่งคโด้ดิน	WORK NO.	: 2022-010875
SAMPLE TYPE	: WATER SUPPLY	ANALYSIS NO.	: T23AA125-0004
SAMPLING DATE	: JANUARY 5, 2023		
SAMPLING TIME	: 14:30 HOUR		
SAMPLING METHOD °	: GRAB, GRAB AND STERILE TECHNIQUE		
SAMPLING BY °	: MR PEERAPAT BANYATSIN		
ANALYZED BY	: MISS KEWALEE SUKHAREE		

PARAMETER	UNIT	METHOD OF ANALYSIS	RESULT	REGULATORY STANDARD	DETECTION LIMIT
			ตึก B บริเวณ แท่งคโด้ดิน T23AA125-0004		
pH °	-	ELECTROMETRIC METHOD AT SITE (SM:4500-H° B)	7.9 (29°C)	6.5-8.5	-
APPARENT COLOUR °	Pl-Co	SINGLE-WAVELENGTH METHOD (PROPOSED); (SM: 2120 C)	2.96	≤ 15	1.00
TURBIDITY °	NTU	NEPHELOMETRIC METHOD (SM: 2130 B)	1.0	≤ 5	0.1
TOTAL DISSOLVED SOLIDS °	mg/L	TOTAL DISSOLVED SOLIDS DRIED AT 180 °C (SM: 2540 C)	179	≤ 500	25
TOTAL HARDNESS °	mg/L as CaCO ₃	EDTA TITRIMETRIC METHOD (SM: 2340 C)	98.9	≤ 300	4.0
CHLORIDE °	mg/L Cl ⁻	ARGENTOMETRIC METHOD (SM: 4500-Cl ⁻ B)	20.7	≤ 250	2.0
FLUORIDE °	mg/L F ⁻	SPADNS METHOD (SM: 4500-F D)	0.24	≤ 0.7	0.02
NITRATE °	mg/L NO ₃ ⁻	CADMIUM REDUCTION METHOD (SM: 4500 -NO ₃ ⁻ E)	0.35	≤ 50	0.09
NITRITE °	mg/L NO ₂ ⁻	NED COLOURIMETRIC METHOD (SM: 4500 -NO ₂ ⁻ B)	ND	≤ 3	0.07
SULPHATE °	mg/L SO ₄ ²⁻	TURBIDIMETRIC METHOD (SM: 4500-SO ₄ ²⁻ E)	31.1	≤ 250	0.3
METALS					
ARSENIC °	mg/L As	HYDRIDE GENERATION AAS METHOD (SM: 3114 C)	0.0006	≤ 0.01	0.0003
CADMIUM °	mg/L Cd	DIRECT AIR ACETYLENE FLAME METHOD (SM: 3111 B)	ND	≤ 0.003	0.002
COPPER °	mg/L Cu	DIRECT AIR ACETYLENE FLAME METHOD (SM: 3111 B)	ND	≤ 1	0.002
IRON °	mg/L Fe	DIRECT AIR ACETYLENE FLAME METHOD (SM: 3111 B)	ND	≤ 0.3	0.005
LEAD °	mg/L Pb	DIRECT AIR ACETYLENE FLAME METHOD (SM: 3111 B)	ND	≤ 0.01	0.003
MANGANESE °	mg/L Mn	DIRECT AIR ACETYLENE FLAME METHOD (SM: 3111 B)	ND	≤ 0.3	0.002
MERCURY °	mg/L Hg	IN-HOUSE METHOD: UAE.TP.HEM.002 (COLD VAPOUR ATOMIC ABSORPTION SPECTROMETRIC METHOD); SM: 3112 B	0.0001	≤ 0.001	0.0001
TOTAL CHROMIUM °	mg/L Cr	DIRECT AIR ACETYLENE FLAME METHOD (SM: 3111 B)	ND	≤ 0.05	0.005
ZINC °	mg/L Zn	DIRECT AIR ACETYLENE FLAME METHOD (SM: 3111 B)	0.015	≤ 3	0.003



• PROHIBITED TO PARTIALLY COPY ANALYSIS REPORT PRIOR TO WRITTEN PERMISSION BY THE LABORATORY.
• THIS ANALYSIS REPORT APPROVES ONLY FOR SUBMITTED SAMPLES.

1/2





United Analyst and Engineering Consultant Co., Ltd.
3 Soi Udomsuk 41, Sukhumvit Road, Bangchak, Phrakhanong, Bangkok 10260
Tel. 0 2763 2828 Fax 0 2763 2800 www.uaeconsultant.com E-mail: uae@uaeconsultant.com



NSC-TISI-TIS 17025
TESTING 0207

TESTING
No. 0063

PARAMETER	UNIT	METHOD OF ANALYSIS	RESULT	REGULATORY STANDARD	DETECTION LIMIT
			ดัก B บริเวณ แหล่งค้ดดิน T23AA125-0004		
MICROBIOLOGY					
COLIFORM BACTERIA ^c	/100 mL	PRESENCE-ABSENCE (P-A) COLIFORM TEST (SM: 9221 D)	DETECTED	NOT DETECTED	-
<i>E. coli</i> ^b	/100 mL	FLUOROGENIC SUBSTRATE TEST (SM: 9221 D AND F)	NOT DETECTED	NOT DETECTED	-
SAMPLE CONDITION					
WATER'S COLOUR/TURBID SEDIMENT			COLOURLESS/CLEAR		

^a : ISO/IEC 17025 ACCREDITED BY THAI INDUSTRIAL STANDARDS INSTITUTE (TISI)

^b : ISO/IEC 17025 ACCREDITED BY DEPARTMENT OF SCIENCE SERVICE (DSS)

^c : VERIFIED BY OWN LABORATORY QUALITY SYSTEM, BUT STILL NOT ACCREDITED

IN-HOUSE : BASED ON STANDARD METHODS FOR THE EXAMINATION OF WATER AND WASTEWATER, APHA, AWWA, WEF, 23rd EDITION, 2017.

SM : STANDARD METHODS FOR THE EXAMINATION OF WATER AND WASTEWATER, APHA, AWWA, WEF, 23rd EDITION, 2017.

REGULATORY STANDARD : DRINKING WATER STANDARDS, ISSUED UNDER THE DEPARTMENT OF HEALTH B.E. 2563 (2020).

ND : NON-DETECTABLE.

Bhuchonk p.

(MR BHUCHONK PANICHLERTUMPI)
LABORATORY SUPERVISOR

JANUARY 17, 2023



- PROHIBITED TO PARTIALLY COPY ANALYSIS REPORT PRIOR TO WRITTEN PERMISSION BY THE LABORATORY.
- THIS ANALYSIS REPORT APPROVES ONLY FOR SUBMITTED SAMPLES.

2/2

2023-U003562



United Analyst and Engineering Consultant Co., Ltd.

3 Soi Udomsuk 41, Sukhumvit Road, Bangchak, Phrakhanong, Bangkok 10260

Tel. 0 2763 2828 Fax 0 2763 2800 www.uaec consultant.com E-mail: uae@uaec consultant.com



NSC-TISI-TIS 17025
TESTING 0207

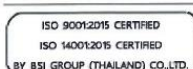


TESTING
No. 0063

ANALYSIS REPORT

CUSTOMER NAME	: IDEO Q SUKHUMVIT 36 CONDOMINIUM JURISTIC PERSON	RECEIVED DATE	: JANUARY 5, 2023
ADDRESS	: 26 SOI SUKHUMVIT 36, KHLONG TAN KHLONG TOEI BANGKOK 10110	ANALYTICAL DATE	: JANUARY 5-12, 2023
CONTACT INFORMATION	: TEL : 0 2006 3626, 08 5853 4601 e-mail : q36jp.theworks@gmail.com	REPORT NO.	: 2023-U003563
SAMPLING SOURCE	: ดัก B บริเวณตลาดฟ้า	WORK NO.	: 2022-010875
SAMPLE TYPE	: WATER SUPPLY	ANALYSIS NO.	: T23AA125-0005
SAMPLING DATE	: JANUARY 5, 2023		
SAMPLING TIME	: 14:40 HOUR		
SAMPLING METHOD °	: GRAB, GRAB AND STERILE TECHNIQUE		
SAMPLING BY °	: MR PEERAPAT BANYATSIN		
ANALYZED BY	: MISS KEWALEE SUKHAREE		

PARAMETER	UNIT	METHOD OF ANALYSIS	RESULT	REGULATORY STANDARD	DETECTION LIMIT
			ดัก B บริเวณตลาดฟ้า T23AA125-0005		
pH °	-	ELECTROMETRIC METHOD AT SITE (SM:4500-H° B)	7.8 (29°C)	6.5-8.5	-
APPARENT COLOUR °	Pt-Co	SINGLE-WAVELENGTH METHOD (PROPOSED); (SM: 2120 C)	4.07	≤ 15	100
TURBIDITY °	NTU	NEPHELOMETRIC METHOD (SM: 2130 B)	1.3	≤ 5	0.1
TOTAL DISSOLVED SOLIDS °	mg/L	TOTAL DISSOLVED SOLIDS DRIED AT 180 °C (SM: 2540 C)	230	≤ 500	25
TOTAL HARDNESS °	mg/L as CaCO ₃	EDTA TITRIMETRIC METHOD (SM: 2340 C)	117	≤ 300	4.0
CHLORIDE °	mg/L Cl ⁻	ARGENTOMETRIC METHOD (SM: 4500-Cl ⁻ B)	40.4	≤ 250	2.0
FLUORIDE °	mg/L F ⁻	SPADNS METHOD (SM: 4500-F° D)	0.33	≤ 0.7	0.02
NITRATE °	mg/L NO ₃ ⁻	CADMIUM REDUCTION METHOD (SM: 4500 -NO ₃ ⁻ E)	0.58	≤ 50	0.09
NITRITE °	mg/L NO ₂ ⁻	NED COLOURIMETRIC METHOD (SM: 4500 -NO ₂ ⁻ B)	ND	≤ 3	0.07
SULPHATE °	mg/L SO ₄ ²⁻	TURBIDIMETRIC METHOD (SM: 4500-SO ₄ ²⁻ E)	39.5	≤ 250	0.3
METALS					
ARSENIC °	mg/L As	HYDRIDE GENERATION AAS METHOD (SM: 3114 C)	0.0004	≤ 0.01	0.0003
CADMIUM °	mg/L Cd	DIRECT AIR ACETYLENE FLAME METHOD (SM: 3111 B)	ND	≤ 0.003	0.002
COPPER °	mg/L Cu	DIRECT AIR ACETYLENE FLAME METHOD (SM: 3111 B)	ND	≤ 1	0.002
IRON °	mg/L Fe	DIRECT AIR ACETYLENE FLAME METHOD (SM: 3111 B)	0.095	≤ 0.3	0.005
LEAD °	mg/L Pb	DIRECT AIR ACETYLENE FLAME METHOD (SM: 3111 B)	ND	≤ 0.01	0.003
MANGANESE °	mg/L Mn	DIRECT AIR ACETYLENE FLAME METHOD (SM: 3111 B)	0.002	≤ 0.3	0.002
MERCURY °	mg/L Hg	IN-HOUSE METHOD: UAE.TP.HEM.002 (COLD VAPOUR ATOMIC ABSORPTION SPECTROMETRIC METHOD); SM: 3112 B	0.0001	≤ 0.001	0.0001
TOTAL CHROMIUM °	mg/L Cr	DIRECT AIR ACETYLENE FLAME METHOD (SM: 3111 B)	ND	≤ 0.05	0.005
ZINC °	mg/L Zn	DIRECT AIR ACETYLENE FLAME METHOD (SM: 3111 B)	0.336	≤ 3	0.003



- PROHIBITED TO PARTIALLY COPY ANALYSIS REPORT PRIOR TO WRITTEN PERMISSION BY THE LABORATORY.
- THIS ANALYSIS REPORT APPROVES ONLY FOR SUBMITTED SAMPLES.

1/2





United Analyst and Engineering Consultant Co., Ltd.
3 Soi Udomsuk 41, Sukhumvit Road, Bangchak, Phrakhanong, Bangkok 10260
Tel. 0 2763 2828 Fax 0 2763 2800 www.uaeconsultant.com E-mail: uae@uaeconsultant.com



NSC-TISI-TIS 17025
TESTING 0207



TESTING
No. 0063

PARAMETER	UNIT	METHOD OF ANALYSIS	RESULT	REGULATORY STANDARD	DETECTION LIMIT
			ด็ก B บริเวณตลาดฟ้า T23AA125-0005		
MICROBIOLOGY					
COLIFORM BACTERIA ^๑	/100 mL	PRESENCE-ABSENCE (P-A) COLIFORM TEST (SM: 9221D)	NOT DETECTED	NOT DETECTED	-
<i>E. coli</i> ^๒	/100 mL	FLUOROGENIC SUBSTRATE TEST (SM: 9221 D AND F)	NOT DETECTED	NOT DETECTED	-
SAMPLE CONDITION WATER'S COLOUR/TURBID SEDIMENT			COLOURLESS/CLEAR		

^a : ISO/IEC 17025 ACCREDITED BY THAI INDUSTRIAL STANDARDS INSTITUTE (TISI)

^b : ISO/IEC 17025 ACCREDITED BY DEPARTMENT OF SCIENCE SERVICE (DSS)

^c : VERIFIED BY OWN LABORATORY QUALITY SYSTEM, BUT STILL NOT ACCREDITED

IN-HOUSE : BASED ON STANDARD METHODS FOR THE EXAMINATION OF WATER AND WASTEWATER, APHA, AWWA, WEF, 23rd EDITION, 2017.

SM : STANDARD METHODS FOR THE EXAMINATION OF WATER AND WASTEWATER, APHA, AWWA, WEF, 23rd EDITION, 2017.

REGULATORY STANDARD : DRINKING WATER STANDARDS, ISSUED UNDER THE DEPARTMENT OF HEALTH B.E. 2563 (2020).

ND : NON-DETECTABLE.

Bhuchonk p.

(MR BHUCHONK PANICHLERTUMPI)
LABORATORY SUPERVISOR

JANUARY 17, 2023



- PROHIBITED TO PARTIALLY COPY ANALYSIS REPORT PRIOR TO WRITTEN PERMISSION BY THE LABORATORY.
- THIS ANALYSIS REPORT APPROVES ONLY FOR SUBMITTED SAMPLES.

2/2

2023-U003563



United Analyst and Engineering Consultant Co., Ltd.

3 Soi Udomsuk 41, Sukhumvit Road, Bangchak, Phrakhanong, Bangkok 10260

Tel. 0 2763 2828 Fax 0 2763 2800 www.uaec consultant.com E-mail: uae@uaec consultant.com



NSC-TISI-TIS 17025
TESTING 0207



TESTING
No. 0063

ANALYSIS REPORT

CUSTOMER NAME : IDEO Q SUKHUMVIT 36 CONDOMINIUM JURISTIC PERSON
ADDRESS : 26 SOI SUKHUMVIT 36, KHLONG TAN KHLONG TOEI BANGKOK 10110
CONTACT INFORMATION : TEL : 0 2006 3626, 08 5853 4601 e-mail : q36jp.theworks@gmail.com
SAMPLING SOURCE : ตึก B ชั้น G บริเวณห้องน้ำ 1
SAMPLE TYPE : WATER SUPPLY
SAMPLING DATE : JANUARY 5, 2023
SAMPLING TIME : 14:50 HOUR
SAMPLING METHOD : GRAB, GRAB AND STERILE TECHNIQUE
SAMPLING BY : MR PEERAPAT BANYATSIN
ANALYZED BY : MISS KEWALEE SUKHAREE

RECEIVED DATE : JANUARY 5, 2023
ANALYTICAL DATE : JANUARY 5-12, 2023
REPORT NO. : 2023-U003564
WORK NO. : 2022-010875
ANALYSIS NO. : T23AA125-0006

PARAMETER	UNIT	METHOD OF ANALYSIS	RESULT	REGULATORY STANDARD	DETECTION LIMIT
			ตึก B ชั้น G บริเวณห้องน้ำ 1 T23AA125-0006		
pH ^c	-	ELECTROMETRIC METHOD AT SITE (SM:4500-H ⁺ B)	7.8 (29°C)	6.5-8.5	-
APPARENT COLOUR ^c	Pl-Co	SINGLE-WAVELENGTH METHOD (PROPOSED); (SM: 2120 C)	4.44	≤ 15	1.00
TURBIDITY ^c	NTU	NEPHELOMETRIC METHOD (SM: 2130 B)	1.0	≤ 5	0.1
TOTAL DISSOLVED SOLIDS ^b	mg/L	TOTAL DISSOLVED SOLIDS DRIED AT 180 °C (SM: 2540 C)	237	≤ 500	25
TOTAL HARDNESS ^a	mg/L as CaCO ₃	EDTA TITRIMETRIC METHOD (SM: 2340 C)	117	≤ 300	4.0
CHLORIDE ^a	mg/L Cl ⁻	ARGENTOMETRIC METHOD (SM: 4500-Cl ⁻ B)	40.8	≤ 250	2.0
FLUORIDE ^a	mg/L F ⁻	SPADNS METHOD (SM: 4500-F D)	0.40	≤ 0.7	0.02
NITRATE ^c	mg/L NO ₃ ⁻	CADMIUM REDUCTION METHOD (SM: 4500 -NO ₃ ⁻ E)	0.40	≤ 50	0.09
NITRITE ^c	mg/L NO ₂ ⁻	NED COLOURIMETRIC METHOD (SM: 4500 -NO ₂ ⁻ B)	ND	≤ 3	0.07
SULPHATE ^c	mg/L SO ₄ ²⁻	TURBIDIMETRIC METHOD (SM: 4500-SO ₄ ²⁻ E)	40.0	≤ 250	0.3
METALS					
ARSENIC ^c	mg/L As	HYDRIDE GENERATION AAS METHOD (SM: 3114 C)	0.0003	≤ 0.01	0.0003
CADMIUM ^c	mg/L Cd	DIRECT AIR ACETYLENE FLAME METHOD (SM: 3111 B)	ND	≤ 0.003	0.002
COPPER ^c	mg/L Cu	DIRECT AIR ACETYLENE FLAME METHOD (SM: 3111 B)	ND	≤ 1	0.002
IRON ^c	mg/L Fe	DIRECT AIR ACETYLENE FLAME METHOD (SM: 3111 B)	0.068	≤ 0.3	0.005
LEAD ^c	mg/L Pb	DIRECT AIR ACETYLENE FLAME METHOD (SM: 3111 B)	ND	≤ 0.01	0.003
MANGANESE ^c	mg/L Mn	DIRECT AIR ACETYLENE FLAME METHOD (SM: 3111 B)	ND	≤ 0.3	0.002
MERCURY ^c	mg/L Hg	IN-HOUSE METHOD: UAE.TP.HEM.002 (COLD VAPOUR ATOMIC ABSORPTION SPECTROMETRIC METHOD); SM: 3112 B	0.0001	≤ 0.001	0.0001
TOTAL CHROMIUM ^c	mg/L Cr	DIRECT AIR ACETYLENE FLAME METHOD (SM: 3111 B)	0.006	≤ 0.05	0.005
ZINC ^c	mg/L Zn	DIRECT AIR ACETYLENE FLAME METHOD (SM: 3111 B)	0.526	≤ 3	0.003



• PROHIBITED TO PARTIALLY COPY ANALYSIS REPORT PRIOR TO WRITTEN PERMISSION BY THE LABORATORY.
 • THIS ANALYSIS REPORT APPROVES ONLY FOR SUBMITTED SAMPLES.

1/2





United Analyst and Engineering Consultant Co., Ltd.
3 Soi Udomsuk 41, Sukhumvit Road, Bangchak, Phrakhanong, Bangkok 10260
Tel. 0 2763 2828 Fax 0 2763 2800 www.uaeconsultant.com E-mail: uae@uaeconsultant.com



NSC-TISI-TIS 17025
TESTING 0207



TESTING
No. 0063

PARAMETER	UNIT	METHOD OF ANALYSIS	RESULT	REGULATORY STANDARD	DETECTION LIMIT
			ดัก B ชั้น G บริเวณห้องน้ำ 1 T23AA125-0006		
MICROBIOLOGY					
COLIFORM BACTERIA °	/100 mL	PRESENCE-ABSENCE (P-A) COLIFORM TEST (SM: 9221 D)	NOT DETECTED	NOT DETECTED	-
E. coli ^b	/100 mL	FLUOROGENIC SUBSTRATE TEST (SM: 9221 D AND F)	NOT DETECTED	NOT DETECTED	-
SAMPLE CONDITION WATER'S COLOUR/TURBID SEDIMENT			COLOURLESS/CLEAR		

^a : ISO/IEC 17025 ACCREDITED BY THAI INDUSTRIAL STANDARDS INSTITUTE (TISI)

^b : ISO/IEC 17025 ACCREDITED BY DEPARTMENT OF SCIENCE SERVICE (DSS)

^c : VERIFIED BY OWN LABORATORY QUALITY SYSTEM, BUT STILL NOT ACCREDITED

IN-HOUSE : BASED ON STANDARD METHODS FOR THE EXAMINATION OF WATER AND WASTEWATER, APHA, AWWA, WEF, 23rd EDITION, 2017.

SM : STANDARD METHODS FOR THE EXAMINATION OF WATER AND WASTEWATER, APHA, AWWA, WEF, 23rd EDITION, 2017.

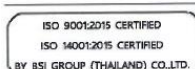
REGULATORY STANDARD : DRINKING WATER STANDARDS, ISSUED UNDER THE DEPARTMENT OF HEALTH B.E. 2563 (2020).

ND : NON-DETECTABLE.

Bhuchonk p.

(MR BHUCHONK PANICHLERTUMPI)
LABORATORY SUPERVISOR

JANUARY 17, 2023



- PROHIBITED TO PARTIALLY COPY ANALYSIS REPORT PRIOR TO WRITTEN PERMISSION BY THE LABORATORY.
- THIS ANALYSIS REPORT APPROVES ONLY FOR SUBMITTED SAMPLES.

2/2

2023-U003564